



地域学校協働本部だより

第1号 令和5年7月発行

猛暑の候 皆様におかれましては、ますますご健勝のこととお慶び申し上げます。

さて、今年度も八雲台小学校 PTA・地域の皆様と協力しあいながら八雲台小学校の子ども達の為にさまざまな活動をしたいと思っております。

どうぞよろしくお願いいたします。

【八雲台小学校】・・・・・・・・【地域コーディネーター】・・・・・・・・【さまざまな地域活動】



学校側の窓口である
校長・副校長と地域の
団体等との連絡・調整



地域コーディネーター

松村・西下



環境授業のサポート



校内の花壇の整備

《 地域学校協働本部とは？ 》

幅広い地域住民等の参画により、地域と学校が連携・協働しながら、地域全体で子どもの成長を支え、地域を創生する活動を実施

《 趣旨 》

地域と学校が連携・協働する仕組みづくりを促進し、子どもたちを支えるだけでなく、地域住民の生涯学習・自己実現に資するとともに、活動を通じて地域のつながり・絆を強化し、地域の活性化を図る。

【 活動報告 】

● 防災訓練

4月22日八雲台小学校にて防災訓練がありました。

八雲台小学校担当の市職員の皆様・地域の皆様（地区協・健全・開放）が参加して下さいました。



・ 防災備蓄倉庫確認



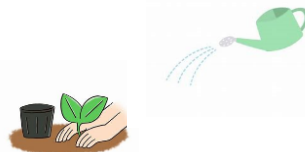
・ マンホールトイレ設置



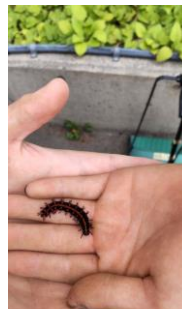
・ 避難所設置

● 地区協主導の花壇整備に参加

6月8日に栽培委員の子ども達と一緒に甲州街道の花壇の植え替え作業
地区協・PTA・調布市社会福祉協議会の方が事前に花壇の整備や苗植えの
下準備をして、子ども達にバトンタッチ。
子ども達は、苗を植えてお水をしっかりあげてくれました。



- 今回のお花は 6 種類
- ・シニア (百日草)
 - ・ピンカ (日草)
 - ・ダリア
 - ・ポーチュラカ
 - ・フレンチマリーゴールド
 - ・アフリカンマリーゴールド



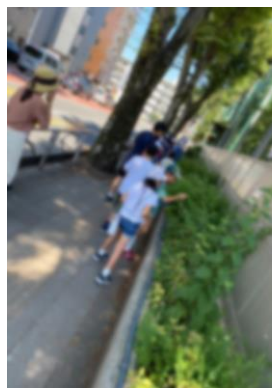
東門花壇に 6 年生の女子有志が
マリーゴールドを植えてくれました。

● 4年生環境教育授業のサポート

7月10日に地区協からゲストティーチャーを呼び、蜜蜂を育てる為の野草の大切さ、野草の苗植え、甲州街
道沿いの花壇の花の種類などを教えていただきました。

甲州街道沿い花壇ツアー&クイズ

八雲台小の花だんの植物とハナバチのおはなし



東門花壇にて苗植え



八雲台小学校納涼まつり 開放委員会主催

(旧盆踊り大会)

7月28日(金) 18時~21時

7月29日(土) 17時~20時

(雨天順延 30日(日) 17時~20時)

皆さま、ぜひ遊びに来て下さい♪

