

令和4年度 調布市立八雲台小学校 PTA

活動一覧



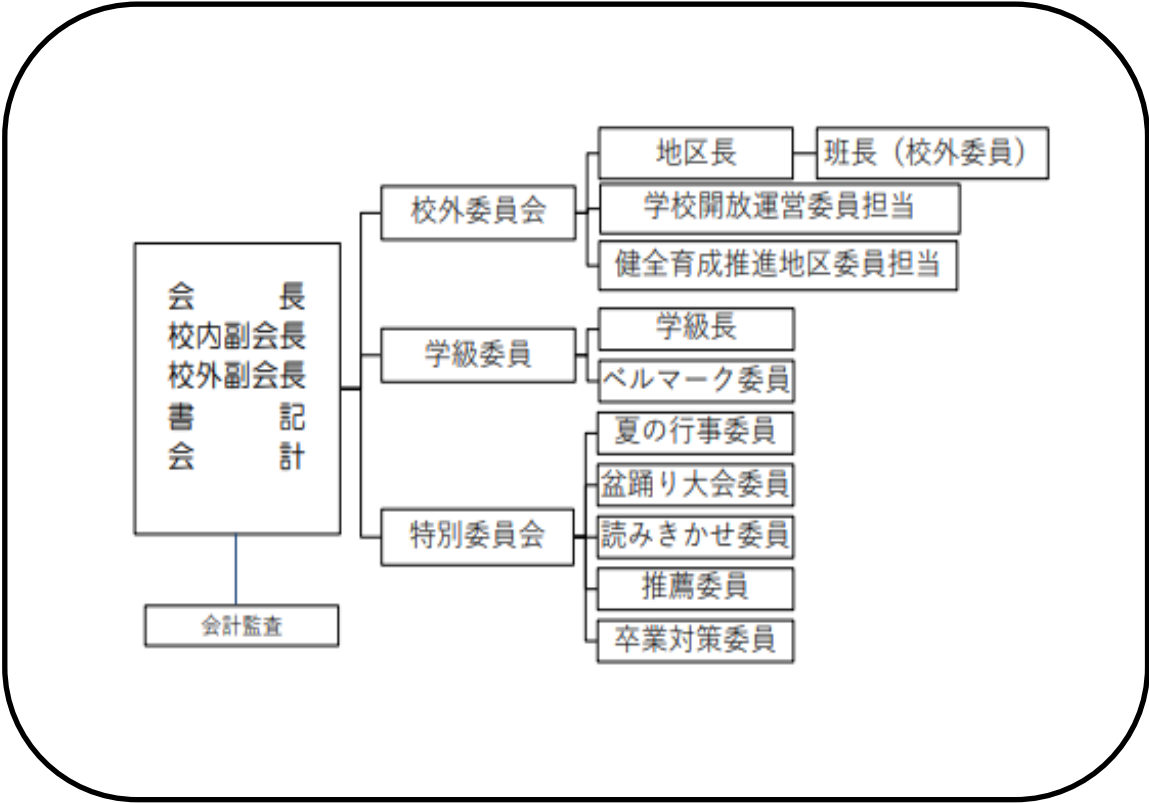
日頃よりPTA活動へのご理解、ご協力ありがとうございます。
八雲台小学校 PTA では、会員の皆さまに『1人1役』の皆さまのご協力のもと、活動を行っております。今年度も PTA 行事をはじめ、子供たちのための活動が円滑に行われ充実したものにてできるよう、ご協力をよろしくお願い申し上げます。

この冊子には、執行部・各委員会・お手伝い系の日程と活動内容を記載させていただいています。
「特別委員・お手伝い係 希望調査票」のご記入の際に、ご参照ください。

※ 行事の日程や活動内容は変更になり、その際には連絡が行くようにしております。
※以下、任期は1年とし、保護者の中からの選出人数としています。



総会



PTA 執行部

選出時期：推薦委員会により、12月～1月頃に選出。

	人数	活動内容
○ 会長	1名	・八雲台小学校 PTA を統括 ・総会や委員会の挨拶 ・P 連理事会やブロック会議、各校周年行事の出席
○ 校内副会長	2名	・各委員会や学校との調整 ・お手伝い係の方への連絡 ・地区協との連携 ・セミナー等企画運営 ・役員会や運営委員会の資料作成及び司会進行
○ 校外副会長	2名	・地域の、開放委員会及び健全委員会との連携 ・校外だよりの作成 ・各地区班とりまとめ ・地域行事における地域と学校の調整役
○ 書記	2名	・PTA だよりの作成 ・PTA 主催イベントのお知らせ、アンケート集計 ・各委員引き継ぎ資料の管理 ・総会や運営委員会 などの資料作成
○ 会計	2名	・PTA 会費の収支管理 ・決算作成、決算報告 ・PTA 室備品等の購入 ・転出入のチェック

PTA 会計監査

選出時期：執行部・学校との話し合いにより、12月～1月頃に選出。

	人数	活動内容
○ 会計監査	2名	・年1回 決算報告書の記載内容が適正に表示されているかの確認 ・学校給食費の監査

校外委員会

選出時期：地区班長は、各地区班から2月頃に選出。
校外委員は、3月または4月の保護者会にて選出。

	人数	活動内容
○ 校外委員長	2名 (校外副会長が兼任)	※PTA 執行部、校外副会長参照
○ 地区班長	各地区班 1名	・地区名簿の作成及び管理・各種当番表の作成 ・地域運動会の手伝い
○ 八雲台小学校 開放運営委員会担当 (略称 開放委員)	2～5 学年選出 各クラス 1名選出の 校外委員が どちらかを担当	・地域開放委員会の定例会に出席 ・開放プール・ドッチビー大会 校庭清掃のお手伝い ◆学校開放運営委員会とは？ 学校の体育館や校庭を使う少年野球やサッカーなどの団体を管理する組織です。 校庭で開催する夏の盆踊り、秋の地域運動会、春のさくらまつりを主催しています。
○ 調布市健全育成推進 八雲台地区委員会担当 (略称 健全育成委員)		・地域健全育成委員会の定例会に出席 ・児童館まつり、地域運動会のお手伝い ◆健全育成委員会とは？ 青少年の健全な育成のため、地域の方々が活動を行っている組織です。 夏休みのソフトボール大会、秋の紙ヒコーキ大会を主催しています。

学級委員会

選出時期：3月または4月の保護者会にて選出。

	人数	活動内容
○ 学級長	各クラス1名 わかあゆ2名	<ul style="list-style-type: none"> ・年3回開催の学級長会に出席。(クラス、学年の問題提議) ・年3回の運営委員会(学級長会と同日)に出席 ・PTA特別委員、お手伝い係の選出や連絡 ・運動会の不審者対策のパトロール(今年度は中止) ・正副委員長(運営委員会にて活動報告)、資料作成、花壇整備、推薦お手伝い、引継ぎ、連絡管理を担当割りに行っています。 <p>[その他] 学校主催講演会、PTA主催行事等に無理のない範囲で参加をお願いしてします。</p>
○ ベルマーク委員	各クラス1名	<ul style="list-style-type: none"> ・ベルマークの回収、集計、処理年3回程度。 ・運動会の不審者対策のパトロール(今年度は中止) ・正副委員長は、年3回の運営委員会にて活動報告。 <p>[その他] 学校主催講演会、PTA主催行事等に無理のない範囲で参加をお願いしてします。</p>

特別委員会

選出時期：新年度、各クラスの学級長により、選出。(卒業対策委員のみ、5学年の11月頃の保護者会にて選出)

	担当人数	活動期間	活動内容
○ 夏の行事委員会	各学年1名	5~8月頃	<ul style="list-style-type: none"> ・行事内容、日時を検討。 (前回開催は、8月上旬の「まが玉作り」教室) ・材料等手配。当日のお手伝い係への連絡 ・担当制で、合同委員会(6/2)、運営委員会(年3回開催)に出席。 ・正副委員長は、会計作業、運営委員会にて活動報告あり。
○ 盆踊り大会委員会	各学年2名	5~8月頃	<ul style="list-style-type: none"> ・盆踊り大会への出店。商品等手配。 (前回企画は、「ゲーム・ジュースの屋台出店」) ・関わるお手伝い係への連絡 ・今年度開催日未定(例年7月末2日、予備日1日) ※天候不良等による日程変更の可能性あり ・開放委員会の定例会に出席(夕方実施) ・担当制で、合同委員会(6/2)、運営委員会(年3回開催)に出席。 ・正副委員長は、会計作業、運営委員会にて活動報告あり。
○ 読みきかせ委員会	各クラス1名 ★わかあゆ学級は、独自のシステムがあるため除く	1年	<ul style="list-style-type: none"> ・朝の読みきかせの読み手募集、読み手決定のお知らせの印刷・配布。 ・運営は各学年・クラス単位で行う。 ・合同委員会(6/2)に出席。 ・正副委員長は、運営委員会にて年2回の活動報告あり。
○ 推薦委員会	各学年1名 +学級長の担当者4名	9~2月頃	<ul style="list-style-type: none"> ・翌年度の役員の選出。 ・合同委員会(6/2)、委員会(回数未定)に出席。 ・正副委員長は、運営委員会にて年2回の活動報告あり。

○ 卒業対策委員会	6 学年 各クラス 2 名程 度	1 年	<ul style="list-style-type: none"> ・「卒業を祝う会」の開催の有無を決定。 (開催の場合は、企画・企画内容によっては記念品の手配・ 集金等の運営を行う) ・正副委員長は、運営委員会にて年 2 回の活動報告あり。
-----------	------------------------	-----	--

お手伝い係

選出時期：新年度、各クラスの学級長により、選出。

	担当人数 選出学年	予定日	活動内容
① 夏の行事 当日係	各学年 1 名	未定 例年 8 月上旬	実行委員と協力し、当日の準備・片付けなどのお手伝い。
② 盆踊り大会 出店お手伝い係	各学年 1 名	例年 7 月末 2 日間	実行委員と協力し、出店のお手伝い。 開催日のいずれか 1 日の出席。 ★天候不良による日程変更の可能性あり。
③ 盆踊り大会 会場準備係	1～3 学年 各学年 2 名	未定 例年 7 月上旬	盆踊り大会初日の準備お手伝い。 午前 9 時頃～12 時頃まで。 男性のお手伝い歓迎 ★天候不良による日程変更の可能性あり。
④ 盆踊り大会 片付け係	4～6 学年 各学年 2 名	未定 例年 7 月上旬	盆踊り大会終了日翌日の片付けお手伝い。 午前 9 時頃～12 時頃まで。 男性のお手伝い歓迎 ★天候不良による日程変更の可能性あり。
⑤ ラジオ体操 当番係	各学年 2 名	8/19～26 (予定) 土日を除く	ラジオ体操の準備・実施・片付け。 期間中のいずれか 1～2 日。 (午前 7 時頃～30 分頃)
⑥ 開放プール 受付係	各学年 1 名	未定 例年 7 月上旬	開放委員会主催「八雲台小開放プール」にて、受付等。午前のみ。 (女子更衣室で不測の事態が起きた場合のため、女性のお手伝い歓迎)
⑦ あいさつ運動(春)係	各クラス 1 名	6 月第 1 週	感染症対策のため、 今年度の選出はありません。
⑧ あいさつ運動(秋)係	各クラス 1 名	11 月 第 1 週	あいさつ運動への参加。 朝 8 時頃～15 分程度。2 日。
⑨ サポートスタッフ	2～6 学年 各学年 2 名	調布市などが主催する活動に、八雲台小 PTA として参加します。学年ごとに担当する内容が異なります。	
⑩ 教育シンポジウム 係	2 学年	1/29 昨年度開催日	調布市教育委員会主催のシンポジウムに出席。
⑪ 野川クリーン作戦 係	3 学年	11/27 昨年度開催日	調布市主催で近隣小中学校や地域の方と野川の清掃(ゴミ拾い)
⑫ 連合音楽会 受付 係	4 学年	12/1	調布市立小学校連合音楽会(5 年生出演)の会場受付お手伝い。本校が出場する部の半日(午前または午後)の 3 時間程度。 ★未就学児を連れてのお手伝いはご遠慮ください。
⑬ 社会を明るくする運動 係	5 学年	未定 例年 7 月上旬	調布市役所社会教育課主催のティッシュ配布。布田駅前にて午後 6 時～30 分程度。

同好会

随時募集：卒業生・在校生保護者有志。年に数回の交流会があり、希望があれば登録しての活動となります。

	活動内容
ぶっくぱあく	交流会の実施。各学年の朝のよみきかせの補助や読み手の派遣。「ぶっくん」と呼ばれる卒業生保護者も『よみきかせ同好会ぶっくぱあく』と一緒に活動をしています。