

# わかば通信

～豊かに学び合う絆～

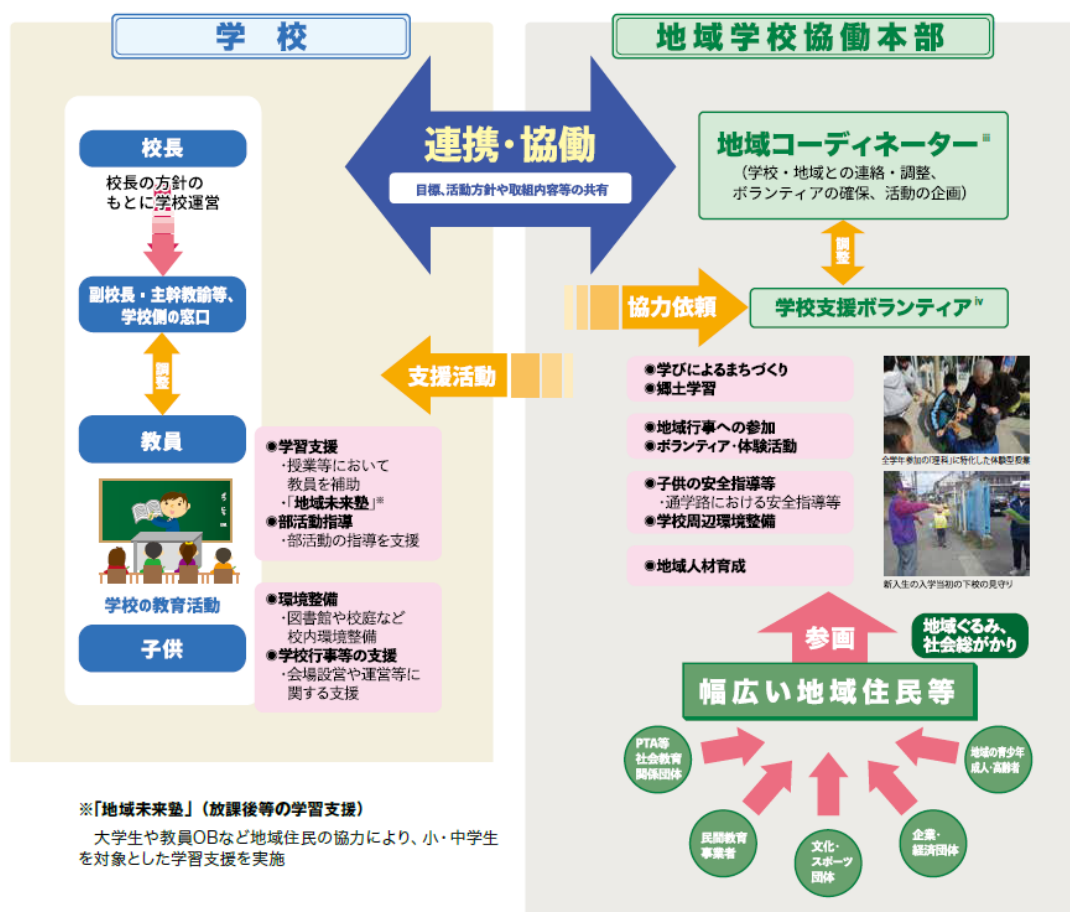
調布市立若葉小学校 地域学校協働本部 令和3年7月発行

今年度より地域コーディネーターを務めることになりました手島裕子です。昨年度まではPTA会長として学校・地域と連携しながら活動していました。立場は変わりますが、今後も若葉小学校と地域をつなぐ役割を担っていければと思っています。どうぞよろしくお願いいたします。

## 《地域学校協働本部とは》

学校支援活動をはじめとして、幅広い地域住民等の参画を得ながら「学校を核とした地域づくり」を目指すための仕組みです。子どもたちに社会や地域と向き合い、関わり合いながら学ぶ機会を与える「社会に開かれた教育課程」の実現に向けて、地域と学校が連携・協働し、地域全体で未来を担う子どもたちの成長の支援を積極的に推進していくことを目的としています。

若葉小学校では学校支援地域本部として平成24年度より活動を始め、授業の内容に応じたボランティアやゲストティーチャーの紹介・調整、夏休みの体験学習『サマーチャレンジわかば』の企画・運営など、保護者や地域の皆様の力をお借りしながら多岐にわたる活動を行っています。



※『令和2年度東京都地域学校協働活動推進事業報告書』より抜粋

《活動報告》 様々な場面で地域の皆様に関わって頂いています。



1年生 4月の下校サポート



3年生 野川での学習



2年生 野菜の苗植え（教材園・ミニトマト）



2年生 町探検

## 《お知らせ》

令和元年度まで夏休みに行っていた体験学習『サマーチャレンジわかば』は、コロナ禍のため今年度も実施しないこととなりました。また、2学期に行っていた3年生の希望者を対象とした自転車教室も今年度は実施しない予定です。ご了承ください。

地域学校協働本部は校舎1階（印刷室隣）にあります。活動日は不定期ですが校内で見かけた際は遠慮なくお声がけください。また、地域コーディネーターへの連絡・問い合わせなどは下記までどうぞ！

地域学校協働本部メールアドレス：wakaba-sho-gakosien@chofu-schools.jp