

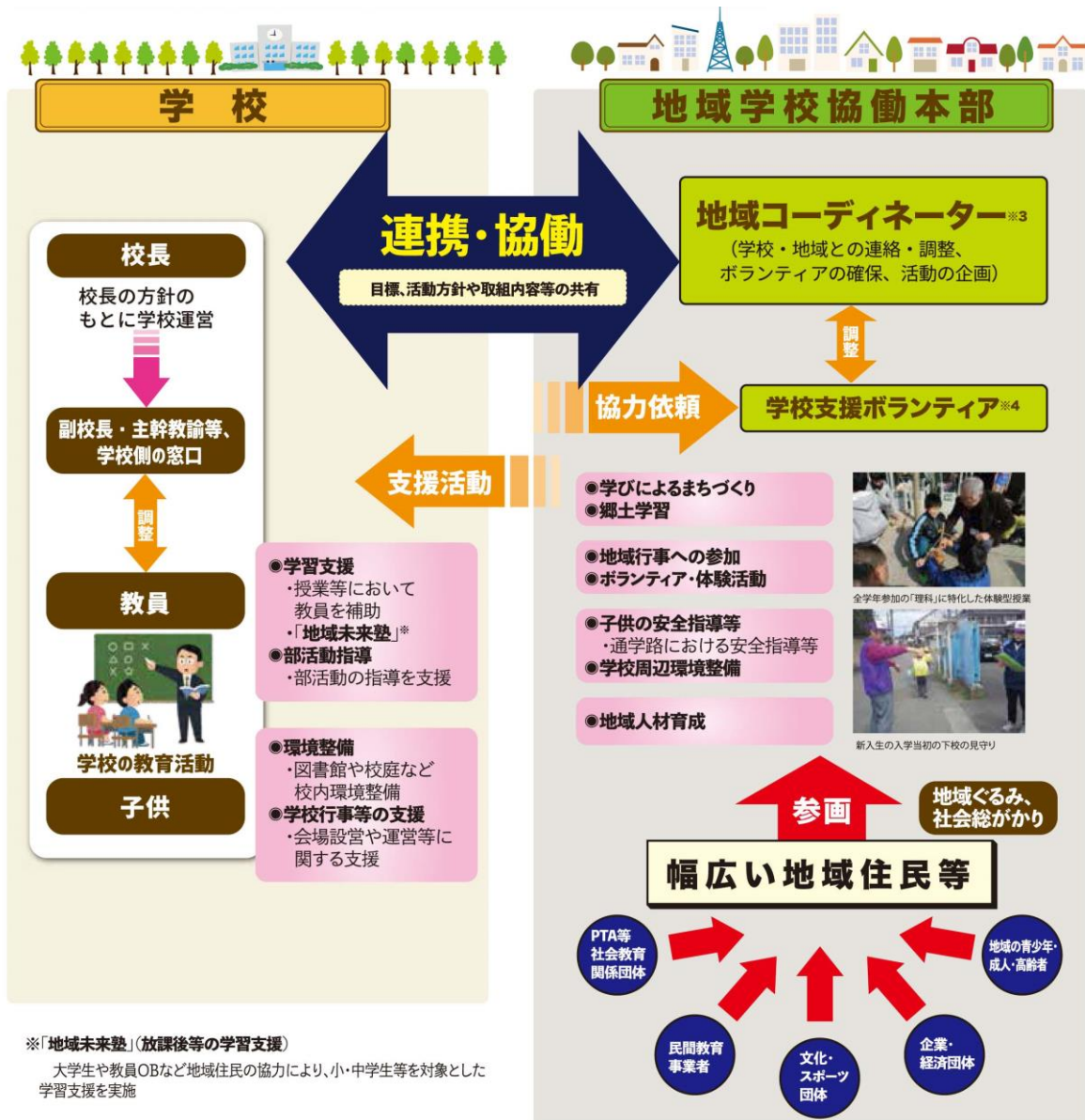
# 地域学校協働本部だより

調布市立若葉小学校  
地域学校協働本部  
令和5年3月発行

## 🌸地域学校協働本部とは🌸

学校支援活動をはじめとして、幅広い地域住民等の参画を得ながら「学校を核とした地域づくり」を目指すための「仕組み」です。若葉小学校では『学校支援地域本部』として平成24年度より活動を始め、平成30年度に『学校支援地域本部』から『地域学校協働本部』に名称が変わりました。

尚、令和3年4月からは調布市内すべての小中学校に『地域学校協働本部』が設置され、今まで以上に学校と地域人材が組織的に結びつき、学校教育に参加できる体制が整備されています。



※「地域未来塾」(放課後等の学習支援)  
大学生や教員OBなど地域住民の協力により、小・中学生等を対象とした学習支援を実施

## 🍀 令和4年度の主な活動 🍀



3年生 野川での校外学習



漢字検定

- 4月 防災教育の日参加
- 5月 地域連絡会  
3年生授業支援  
(野川での校外学習)
- 6月 教職員救急研修準備
- 7月 第1回漢字検定  
花壇整備と水やり
- 9月 学校保健委員会参加
- 10月 自転車教室
- 11月 第2回漢字検定
- 12月 4年生授業支援  
(車いす体験)
- 1月 1年生授業支援  
(おかし遊び)
- 3月 年度末一斉清掃



自転車教室



4年生 車いす体験

今年度も地域の皆様、保護者の皆様に多くのご協力をいただきました。  
本当にありがとうございました！

## 🍀 令和5年度の活動について 🍀

- ◎漢字検定は今年度と同様に年2回（7月及び11月）の実施を予定しています。
- ◎新3年生を対象とした自転車教室を実施予定ですが時期は未定です。
- ◎地域コーディネーターを1名増員し、2名体制での活動となります。

地域学校協働本部は校舎1階（印刷室隣）にあります。活動日は不定期ですが校内で見かけた際は遠慮なくお声がけください。また、地域コーディネーターへの連絡・問い合わせなどは下記までどうぞ！

地域コーディネーター 手島裕子 [wakaba-sho-gakosien@chofu-schools.jp](mailto:wakaba-sho-gakosien@chofu-schools.jp)