



若葉小学校

～今よりもっと笑顔あふれるために～
教育目標

かしこく やさしく たくましく

- しっかり考え、進んで学ぶ子 確かな学力 何が重要か判断する力 自ら問いをたて、よりよく解決できる力
論理的思考力 情報活用能力
- 思いやりのある子 既存の価値観にとらわれず、自分の考えを発信できる力 (ESD/SDGs)
多様な人々と協働できる力 (多様性・平等性) 合わせる力 (相互性) 正しい人権感覚
あいさつ・コミュニケーション能力
- ◎明るくたくましい子 体力 学び続ける力 レジリエンス 挑戦する力

校歌

先崎 典子
間紀 徹

作曲
作詞

一

緑あふれる若葉の舎は
白くそびえる学舎は
わかつみんどの道しるべ
わかつみんどの道しるべ
愛も希望も
輪になつて空に広がる

二

森に歌声はびくととき
明日の力は満ちみち
わかつみんどの瞳
わかつみんどの瞳
もえなるよるこび
輪になつて空に広がる

三

学びの道は果てしなく
拓く未来はけわしくも
わかつみんどの誓
文化の理想
輪になつて空に広がる

〒182-0003 東京都調布市若葉町3-17-5
TEL 03-3308-5256 FAX 03-5313-2200
E-mail wakaba-sho@chofu-schools.jp

電車最寄駅 京王線 つつじヶ丘駅下車 徒歩13分
仙川駅下車 徒歩15分
バス停留所 小田急バス 稲荷前下車 徒歩8分
URL <https://www.chofu-schools.jp/wakaba-sho/>

持続可能な未来を
創造する子どもたちの育成



よくわかる
調布市立

若葉小学校

学校指
像

生活

学習

その他

SNS

8:15 8:25

8:25

13:15
14:40
15:30

12:20

8:15

15:45

()

(

)

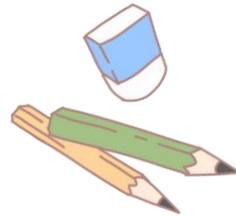
()

(15

その他の学習用具について

()

体育学習時の服装



		令和4年度 週 時 程 表						
		学校名 調布市立若葉小学校						
校時	時刻	月	火	水	木	金	土	
	○8:15							
	○8:30	全校朝会	学年・学級の時間	おはよう読書	児童集会 音・体朝会	学年・学級の時間	学年・学級の時間	
	○8:45							
1		1	2	3	4	5		
	○9:30	準備・移動						
	○9:35							
2		6	7	8	9	10		
	○10:20	中休み						
	○10:40							
3		11	12	13	14	15		
	○11:25	準備・移動						
	○11:30							
4		16	17	18	19	20		
	○12:15	給 食						
	○13:00	清 掃	昼休み	清 掃			帰りの会	
	○13:20	昼休み						
	○13:40	水曜日						
5		25	21	22	23	24		
	○14:25	帰りの会	帰りの会	帰りの会	帰りの会	帰りの会	帰りの会	
	○14:30	準備・移動	準備・移動	準備・移動	準備・移動	準備・移動		
6		29	27		26	28		
	○15:15	クラブ活動 14:40~ 15:40	帰りの会	職員会議 研究会	帰りの会			
	15:45 下校	委員会活動 14:40~ 15:25	職員夕会		生徒会・職員夕会	学年会・校務委員会		

※○印のチャイム以外に、朝休み・中休み・昼休みのそれぞれ終了5分前に放送委員会の児童が入室の音楽を流し、休み時間終了の予告をする。