

# 地域学校協働本部だより

調布市立若葉小学校  
地域学校協働本部  
令和6年3月発行

## 🍀 令和5年度の主な活動 🍀

### 《 運営 》



漢字検定

PTA(わかば委員会)



3年生 自転車教室

PTA(校外生活委員会)、警察、  
自転車協会、地域の方々



1年生 放課後教室

地域の方々

地域学校協働本部（地域コーディネーター）が  
関係者との連絡・調整・対応等をしています

### 《 授業支援 》

地域  
の方々



3年生 野川での校外学習・発表会



4年生 車いす体験



生命の安全教育  
＜全クラス＞



6年生 キャリア教育

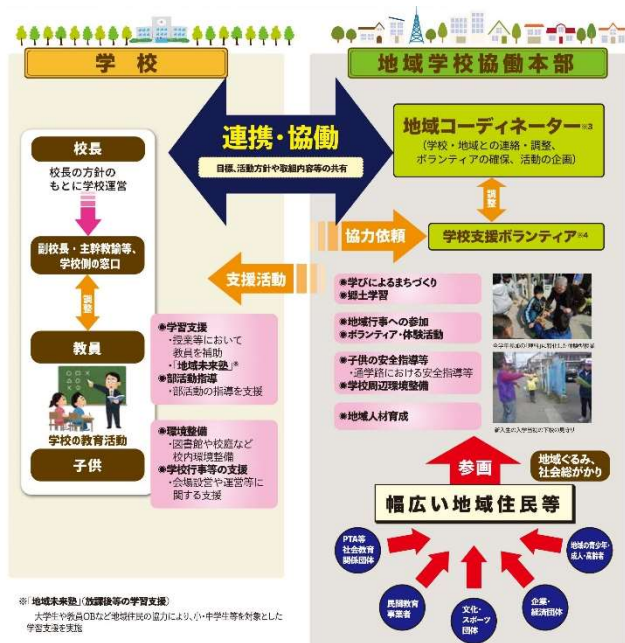
保護者  
の方々

## 🍀 地域学校協働本部とは 🍀

地域と学校が連携・協働し教育活動の充実を図るため、事業の運営や授業の支援など、地域と学校との連絡調整を行っています。

令和5年度より地域コーディネーターは2名体制となりました。

今後は、学校運営に地域の声を積極的に生かし、地域と一体となって特色ある学校づくりができるコミュニティ・スクール（学校運営協議会制度）が推進され、若葉小学校は令和7年度より導入予定です。



- 4月 防災教育の日参加  
3年生 授業支援（野川での校外学習）
- 6月 教職員救急研修準備
- 7月 1年生 授業支援（生命の安全教育）  
第1回漢字検定  
花壇整備と水やり

- 9月 3年生 授業支援（野川での校外学習）  
花壇整備と水やり
- 10月 4年生 授業支援（生命の安全教育）  
60周年記念式典参列
- 11月 3年生 授業支援（生命の安全教育）  
3年生 自転車教室  
第2回漢字検定  
1年生 放課後教室開始（毎週月曜）
- 12月 3年生 授業支援（野川学習の発表会）  
4年生 授業支援（車いす体験）  
6年生 授業支援（キャリア教育）

- 1月 2・5年生 授業支援（生命の安全教育）
- 3月 6年生 授業支援（生命の安全教育）  
年度末一斉清掃

今年度も地域の皆様、保護者の皆様に多くのご協力をいただきました。  
本当にありがとうございました！

## 🍀 令和6年度の活動予定 🍀

- ◎漢字検定は今年度と同様に年2回（6月・10月）の実施を予定しています。
- ◎新3年生を対象とした自転車教室を実施予定ですが時期は未定です。



地域学校協働本部は校舎1階（印刷室隣）にあります。活動日は不定期ですが校内で見かけた際は遠慮なくお声がけください。また、地域コーディネーターへの連絡・問い合わせなどは下記までどうぞ！

地域コーディネーター 手島裕子・横田明子

[wakaba-sho-gakosien@chofu-schools.jp](mailto:wakaba-sho-gakosien@chofu-schools.jp)

