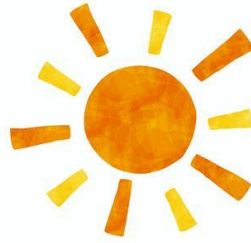


# SUN



調布市立上ノ原小学校  
第3学年 学年日より  
令和3年 11月19日



## 身近にある絵文字を調べました。

国語では、「くらしと絵文字」の授業で身近にある絵文字を調べました。子どもたちは、通学路やお家の中などから絵文字を見つけて、その意味をタブレットや本を使って調べていました。「今までこんなところに絵文字があることに気づかなかった。」や「もっと絵文字を調べたいな。」など絵文字について関心を高めていました。この後は、見つけた絵文字を説明する文章を書き、友達と読み合って感想を伝え合う活動を行います。

絵文字	見つけた場所	意味
	ついでがおの駅	エレベーターのご利用は、エレベーターのボタンを押して、エレベーターに乗ってください。
	ついでがおの駅	エレベーターのご利用は、エレベーターのボタンを押して、エレベーターに乗ってください。
	ついでがおの駅のしゅういん	たばこは、ここで吸ってはいけません。
	ついでがおの駅のしゅういん	たばこは、ここで吸ってはいけません。

絵文字	見つけた場所	意味
	家にあるアイロン	やけどに注意してください。アイロンを使うときは、アイロンのマークのところに注意してください。
	家にあるゴミの箱	ゴミをここに捨ててください。ゴミ箱のマークのところに注意してください。
	通りの歩むさしきかい	自転車で歩行者が通る道を歩行者が通る方のマーク
	通りの歩むさしきかい	自転車で歩行者が通る道を歩行者が通る方のマーク



## オリンピック・パラリンピックについて発表しました。

総合的な学習の時間に、オリンピック・パラリンピックについて調べたことを発表しました。子どもたちは、調べたことが同じ、または似ている内容の人とグループを組んで発表に向けて準備を進めてきました。お互いの発表を楽しみながら興味深く聞いていました。

