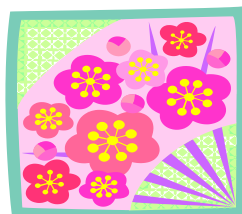


# 上ノ原小だより

## 1月号



家庭数

令和2年1月8日

調布市立上ノ原小学校

校長 寺本 喜和

tel 042-485-1271

<http://www.chofu-schools.jp/uenohara-sho>

### 『命の輝き』を大切にする」

校長 寺本 喜和

令和2年の年明け、とても穏やかに始まりました。今年も楽しく良き年となりますようお祈りいたします。令和2年が、上ノ原小学校の子どもたちにとって、実り多い幸せな年となりますことを切に望んでいます。4月からは新学習指導要領の全面実施の年度となります。また、東京2020オリンピック・パラリンピックの開催が予定されており、調布の町も多くの人々で賑やかになることでしょう。この絶好の機会に世界に目を向けることに力を入れていきたいと考えます。

さて年明けのある日の早朝、自宅の近くの程久保川という小さな川の上に架けられた小さな橋の上に差しかった時のことです。川の水面にコバルトブルーの小さな生き物がさっと動いていることに気付きました。我が家は、近くに多摩川、浅川、程久保川等の河川や用水路が多くあって、「清流の町」と言われている地域にあります。コバルトブルーの小さな生き物は盛んに川にダイブして、小魚を捕らえていました。その生き物は「カワセミ」でした。鮮やかなそのコバルトブルーの姿は見る者の心を釘付けにします。そっと観察していると、小さな身体で精一杯力を込めて、羽を盛んに動かしていました。私はしばらく時間がたつのも忘れて、その様子に見入ってしまいました。懐かしい友人に再会した気分です。



昨年の10月、台風19号の際には、多摩川や浅川、程久保川が氾濫する危機に見舞われ、濁流が堤防を越えて、あわや洪水が発生する寸前となりました。地域には「避難指示」が発令され、たくさんの住民が避難を余儀なくされました。幸い洪水には至りませんでした。台風が去った数日後、川の堤防から川の様子を眺めて私は愕然としました。いつも堤防の下で川と川の合流する土手の辺りにカワセミの巣があって、堤防からカワセミが盛んに飛び回る様子を見ることができていたからです。その土手のあたりが増水した川の水に飲み込まれ、無残な状況が見て取れました。この時、私は「カワセミはどうしたのだろうか。」「台風を逃れて生き延びて欲しい。」と思い、その付近にカワセミの姿を発見しようと探し求めましたが、見つけることができませんでした。それ以来、どうしてもカワセミの姿を見つけることができなかったのです。

それから2ヶ月余り。久しぶりに見つけることができたカワセミでした。カワセミのその美しい姿と生き抜こうとするたくましい姿に大変感動しました。あの想像を絶する嵐の中で、どうやって彼らは生き延びたのだろうかと考えると、小さい身体には想像できない知恵とパワーを備えた素晴らしい生き物だと思いました。彼らの動き回る姿は「命の輝き」そのものでした。

昨今、ニュースでは小さな子どもたちが虐待によって命を奪われるという悲しい事件がよく報道されています。私たちの大切な子どもたちを、大人である私たちが慈しみ、大切に育てていくことを改めて大切にしていきたいと強く思います。上ノ原小学校の一人一人の子どもたちの『命の輝き』を大切にすることを、新年の誓いとしたいと思います。本年も上ノ原小学校へのご理解・ご支援をよろしくお願い申し上げます。

## 廊下、階段は右側を歩こう

- 廊下、階段は右側を歩く。 ○広がって歩かない。
- 教室移動は並んで行く。



# 1月の行事予定

日	曜	予 定	日	曜	予 定
7	火	冬季休業日終	20	月	体育朝会 社会科見学(5) 連合図工展(終)
8	水	始業式 安全指導	21	火	租税教室(6) 醤油出前授業(3)
9	木	給食(始) 集会 計測(6) 4時間授業	22	水	教員研修のため4時間授業 醤油出前授業(3)
10	金	全校朝会 月曜時間割 計測(5) 委員会活動	23	木	
11	土	神中説明会(保護者)	24	金	
12	日		25	土	神中制服採寸
13	月	成人の日	26	日	
14	火	計測(4)	27	月	朝読書 クラブ活動
15	水	計測(1) 教員研修のため4時間授業	28	火	保育園交流(1)
16	木	集会 計測(2)	29	水	
17	金	計測(3) 神中・七中説明会(6) 避難訓練 連合図工展(始)	30	木	音楽集会
18	土	土曜授業日(4時間授業) オリンピック出前授業	31	金	
19	日				

### オリンピック出前授業について

1月18日(土)にオリンピック・パラリンピック教育の一環として、北京・ロンドンオリンピック体操日本代表、鶴見虹子さんに講演していただきます。なお、実演を行うのでスペースの都合上、保護者の方の参観はご遠慮ください。

### なわとび月間が始まります

1月27日(月)～2月14日(金)  
上記の期間は体力づくり「なわとび月間」になります。各自に【なわとびカード】を配布し、全校でなわとびに取り組むことで体力の向上を図ります。

### 連合図工展のお知らせ

日時:1月17日(木)～20日(月)  
\*公開時間:9:00～18:00  
(17時30分までにご入場ください。)  
※20日のみ、9:00～13:00  
(12時30までにご入場ください。)  
場所:「たづくり」2階 南側ギャラリー

各クラス1～4点の出展です。出展する児童には後日お知らせします。

