



# 多摩川

調布市立多摩川小学校

校長 下里 鮎乃

TEL. 042-481-7648

FAX. 042-499-4183

<https://www.chofu-schools.jp/tamagawa-sho/>



## 新しい一年、新しい一歩



校長 下里 鮎乃

新しい一年が始まりました。旧年中の本校の教育活動へのご理解とご協力、心から感謝申し上げます。気持ちを新たに、目標を立てている子どもたちも多いと思います。3学期が始まると、学校でも新学期の目標を立てて学校生活がスタートします。

目標を達成するために新しいことに取り組むには、勇気が必要です。「上手くいくだろうか。」「成功するだろうか。」という不安と葛藤して一歩踏み出す勇気です。その勇気は、どこから生まれてくるのでしょうか。私は、自己決定をすることで生まれるものだと思っています。自分の意思で挑戦してみようと思う気持ちは、行動に表れます。人間は、起床から就寝まで、1日に約3万回以上の物事を自己決定していると言われています。このような日常の中で、新たに自己決定をしていくことは大変なことかもしれません。しかし、自分で決めたことを継続してできるように意識したり、自己決定のもとで目標を

達成したりする経験は、子どもたちが自信をもって成長するために、欠かせないプロセスです。今年の干支である「午（うま）」は、『前へ進む象徴』だと言われています。子どもたちが、自分の成長を実感しながら、新しいことにチャレンジしていくことができる一年であって欲しいと思います。

3学期がスタートしますが、学校としては令和7年度のまとめの時期です。そして、4月からの進級を見据えた『新学年の0（ゼロ）学期』にもあたる時期であるとも言われています。多摩川小学校の子どもたちが、自己理解を深めながら自発的に物事に取り組み、お互いを尊重しながら学校生活が送れるように教職員一同努めてまいります。そして、子どもたちが前向きに進級・進学できるよう、家庭、地域、学校で連携しながら、今学期も教育活動を進めていきたいと考えております。昨年に引き続き、今年もどうぞよろしくお願いします。

## 1月の生活目標

### きまりを守って生活しよう ていねいな言葉を使おう

生活指導主任 伊藤 康司



学校では、きまりを守ることの大切さや、相手の気持ちを考えた丁寧な言葉の使い方について、日々の生活や学級での指導を重ねてきました。3学期は、これまで学んできたことを振り返り、自分から意識して行動できる力を育てていきたいと考えています。

ご家庭でも、挨拶や言葉遣いについて話題にし、相手を思いやる言い方ができているか、振り返りの時間をもっていただけると幸いです。

学校とご家庭とで連携し、子どもたちが安心して過ごせる環境を作っていきましょう。

# 1月

## 全学年共通のお知らせ



### ①体力向上の取組

調布市では『ちょこプラ1(ワン)調布』という体力向上の取組が行われていることをご存じでしょうか？調布市立学校の児童・生徒は運動時間が少ない傾向にあります。そこで、ふだんの生活の中で体を動かす習慣づくりをすることで、体力を向上させ、健康的な生活を送れるようにする取組を、昨年度から始めました。具体的には、休み時間に外遊びをしたり、日常の動作の中でつま先立ちになって踵上げ(カーフレイズ)をしたりするといったことです。調布市から、ゲゲゲ忌に合わせて配布された、鬼太郎の「ちょこプラ1スタンプラリーカード」を使って、子どもたちが主体的に様々な運動をして、体力を高めています。寒さに負けず、元気に体を動かす習慣のきっかけづくりになればと考えています。



カーフレイズ

不審者対策を強化しています。来校の際には必ずネームプレートを着用してください。ネームプレートがない方には、教職員が声を掛けさせていただきます。

### ②調布市立小学校連合図工展

(案内チラシは、児童用タブレットと「すぐ〜る」で配信済みです)

・会期：1月16日(金)～1月19日(月)

・時間：1月16日(金)～1月18日(日)

→公開は 9時から18時

※入場は 17時30分まで

1月19日(月)

→公開は 9時から13時

※入場は 12時40分まで

・会場：調布市文化会館たづくり 2F

南・北ギャラリー

※今年も市内各校から選ばれた代表児童による図工科作品が展示されます。

(出品者には12月、個別に連合図工展出品のお知らせを配布しています)

どなたでも参観できます。

素敵な作品ばかりです

ので、みなさまどうぞ、

お越しください。



## 各学年からのお知らせ



1年

①3学期も引き続き、体育の体づくり運動でなわとびを使用します。

ご家庭で長さを調整し、記名して持たせてください。

②図工で鬼のお面作りをします。子どもの頭がすっぽり入る大きさの紙袋と髪の毛用の毛系をご用意ください。1月19日(月)までに持たせてください。



2年

①体育の体づくり運動でなわとびを使用します。ご家庭で長さを調節し、記名して持たせてください。

②図工科「ともだちハウス」の材料を持ってくる日については、各担任が児童に伝えます。保管場所の関係や破損などを防ぐため、担任からのお知らせをした後に、持たせてください。

③1月28日(水)は2・3・4組が4時間授業、1組が研究授業のため5時間授業となります。

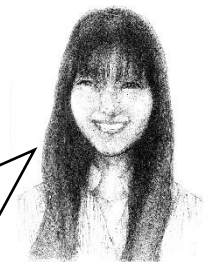
### 3年

- ①社会科で調布市のうつりかわりについて学習します。調布の変化について知っていることがありましたら、お子さんにお伝えください。2月4日(水)に郷土博物館の出前授業、2月6日(金)に郷土博物館への社会科見学を予定しています。
- ②体育の授業で引き続きなわとびを使用します。ご家庭で長さを調節し、記名して1月13日(火)までに持たせてください。
- ③1月16日(金)の3校時にサロンオーケストラの音楽鑑賞会があります。3・4年生と若木学級が体育館で鑑賞します。
- ④1月21日(水)は、次年度から参加するクラブ活動を見学するため5時間授業です。下校は午後2時20分頃です。

### 5年

- ①1月13日(火)の午前8時45分から9時30分に体育館で、「東京都子ども基本条例出張型ワークショップ」を行います。身近な生活の中の「子どもの権利」について考えていく学習です。保護者の方にも参観していただけます。
- ②2学期の調理実習費は、269円です。1月8日(木)に配布する集金袋におつりのないよう封をし、持たせてください。1月16日(金)までをお願いします。

- ③1月28日(水)は1・3・4組が4時間授業、2組が研究授業のため5時間授業となります。



### 6年

- ①3学期の家庭科作品は、トートバック(780円・ジュート生地)、ナップザック(730円・コットンツイル生地)の2つの中から1つ選んで製作します。1月8日(木)に注文封筒を配布します。どちらにするかと色も選択し、1月16日(金)までに封筒におつりのないようお金を入れて封をし、持たせてください。
- ②2学期の調理実習費は、262円です。1月8日(木)に配布する集金袋におつりのないよう封をし、持たせてください。こちらも1月16日(金)までをお願いします。



### 4年

- ①体育の授業でなわとびを使用します。保護者会の資料を参考になわの長さを調整し、記名して1月13日(火)までに持たせてください。
- ②1月20日(火)に東京染小紋の染め物体験を行います。一人ずつ染め物の作品を制作するため、800円を集金します。1月9日(金)に集金袋を配布しますので、1月13日(火)に持たせてください。また、1月20日(火)は汚れてもいい服装で登校するようにお願いします。
- ③1月14日(水)にみずほ銀行の方を講師にお迎えし、お金(金融のしくみ)についての学習をします。学習後、どのようなことを学んだのか、ご家庭でも話し合ってみてください。
- ④図工「コロコロガーレ」で使う段ボール箱を1月13日(火)までに持たせてください。ランドセルくらいの大きさの段ボールの箱を1つ使用します。詳細は、12月に児童に配布した図工専科からのお知らせをご覧ください。
- ⑤1月16日(金)の3校時にサロンオーケストラの音楽鑑賞会があります。3・4年生と若木学級が体育館で鑑賞します。



### たまがわ若木

- ①1月14日(水)にみずほ銀行の方を講師にお迎えし、お金(金融のしくみ)についての学習をします。学習後、どのようなことを学んだのか、ご家庭でも話し合ってみてください。
- ②1月16日(金)の3校時にサロンオーケストラの音楽鑑賞会があります。3・4年生と若木学級が体育館で鑑賞します。
- ③1月19日(月)に連合図工展の鑑賞を兼ねて、校外学習に出かけます。(12月の保護者会では1月16日とお伝えしましたが、②のイベントにより1月19日(月)に変更となりました)持ち物は、ふだんどおりの持ち物、水筒、必要に応じて雨具・着替えです。
- ④1月28日(水)は研究授業のため5時間授業となります。
- ⑤各学年のお知らせをご確認ください。  
1年…なし  
2年…なし  
3年…④クラブ見学  
4年…②東京染小紋  
5年…①ワークショップ②家庭科集金(交流)  
6年…①②家庭科集金(交流)





# 1月の予定



授業時数(若木学級は各学年に準じます)

日	曜日	行事予定 (全学年)	1年	2年	3年	4年	5年	6年	若木	1年	2年	3年	4年	5年	6年	曜日	日
1	木	元旦 学校閉庁日														木	1
2	金	学校閉庁日														金	2
3	土	学校閉庁日														土	3
4	日															日	4
5	月															月	5
6	火															火	6
7	水	冬季休業日終														水	7
8	木	始業式 【B時程】					委員会 (4校時)	委員会 (4校時)	委員会 (4校時)	3	3	3	3	4	4	木	8
9	金	給食始 ◎								4	4	4	4	4	4	金	9
10	土															土	10
11	日															日	11
12	月	成人の日														月	12
13	火	学期初短縮 ◎					東京子ども基 本条例出張型 ワークショップ	計測		5	5	5	5	5	5	火	13
14	水	【B時程】 月曜時間割				金融経済教育			金融経済教育	4	4	4	4	4	4	水	14
15	木	体育集会		計測					計測	5	5	6	6	6	6	木	15
16	金	安全指導 連合図工展始 ◎	計測		サロンオーケ ストラ鑑賞教室 たまっこ広場	サロンオーケ ストラ鑑賞教室 たまっこ広場	計測		サロンオーケ ストラ鑑賞教室	5	6	6	6	6	6	金	16
17	土															土	17
18	日															日	18
19	月	連合図工展終 たまっこ大縄旬間始		たまごわ 学びの森	計測 たまごわ 学びの森	計測			連合図工 展鑑賞	5	5	5	6	6	6	月	19
20	火	◎		たまっこ広場		たまっこ広場 東京染め小紋体験				5	5	6	6	6	6	火	20
21	水				クラブ見学	クラブ	クラブ	クラブ	クラブ	4	4	5	5	5	5	水	21
22	木	集会 避難訓練								5	5	6	6	6	6	木	22
23	金	◎	たまっこ広場					たまっこ広場		5	6	6	6	6	6	金	23
24	土															土	24
25	日															日	25
26	月	食育朝会 避難訓練予備日		たまごわ 学びの森	たまごわ 学びの森					5	5	5	6	6	6	月	26
27	火	◎								5	5	6	6	6	6	火	27
28	水			校内研究授業 (2-1)			校内研究授業 (5-2)		校内研究授業	4	4	4	4	4	4	水	28
29	木	保健集会								5	5	6	6	6	6	木	29
30	金	たまっこ大縄旬間終 ◎								5	6	6	6	6	6	金	30
31	土	漢字検定10:00~11:00														土	31

※◎スクールカウンセラー勤務日

※2月前半の予定																	
授業時数(若木学級は各学年に準じます)																	
日	曜日	行事予定 (全学年)	1年	2年	3年	4年	5年	6年	若木	1年	2年	3年	4年	5年	6年	曜日	日
1	日															日	1
2	月			たまごわ 学びの森	たまごわ 学びの森					5	5	5	6	6	6	月	2
3	火				イングリッシュ キャラバン		イングリッシュ キャラバン			5	5	6	6	6	6	火	3
4	水				郷土博物館 出前授業		委員会	委員会	委員会	4	4	4	4	5	5	水	4
5	木	音楽集会					台湾からの留学生 による学校訪問	台湾からの留学生 による学校訪問		5	5	6	6	6	6	木	5
6	金	安全指導			郷土博物館 見学					5	6	6	6	6	6	金	6
7	土															土	7
8	日															日	8
9	月			たまごわ 学びの森	たまごわ 学びの森	クラブ	クラブ	クラブ	クラブ	4	4	4	5	5	5	月	9
10	火									5	5	6	6	6	6	火	10
11	水	建国記念の日														水	11
12	木	クラブ発表会① 新1年生保護者説明会							セパタクロー 体験出前授業	4	4	6	6	6	6	木	12
13	金				たまっこ広場		たまっこ広場			5	6	6	6	6	6	金	13