

国語 四十四 (書き)	第四学年の漢字(書き)	名前 年 組 番
-------------------	-------------	----------

次の文の□に当てはまる漢字を書きましよう。

送りがなにも気をつけましよう

① ^{ほうかご}□に^{しあい}□の^{けつか}□を^{きいた}□。

② ^{あそがお}□の□が^{でた}□。

③ ^{だいき}□がいつせいに^{はつが}□した。

④ じどうしゃ^{じどうしゃ}□の^{まがい}□が^{おおきな}□^{おと}□を
^{だして}□いる。

⑤ □^ひ□るからせい□^{がい}□にそなえよう。

国語 五・六	第三学年及び第四学年の内容 語い②	名前	年	組	番
-----------	----------------------	----	---	---	---

次の文の _____ の言葉の意味
を選び、線で結びましょう。

- ① あいてのいきおいにひるむ。 ・ いきおいがくじける。おじける。
- ② 今日はだてつづけにテストがあつた。 ・ わけも聞かないで、いきなり決めつけること。
- ③ この味が一番口に合う。 ・ こんがりやけたような良いかおりがする様子。
- ④ パンがこうばしくやきあがる。 ・ 食べ物や飲み物の味がこのみにあう。
- ⑤ 頭になしにしかりつける。 ・ 同じようなことが連ぞくしておこなわれること。

4年 18 (3)	2つの観点の表	____年 ____組 名前
--------------------------------------	----------------	-------------------

下の表は、あるクラスで先週と今週の、図書室の利用のようすを調べたものです。

図書室の利用のようす

出席番号	先週	今週	出席番号	先週	今週	出席番号	先週	今週	出席番号	先週	今週
1	○	○	9	○	×	17	×	○	25	×	○
2	×	○	10	○	○	18	○	×	26	○	×
3	○	×	11	×	○	19	×	○	27	×	○
4	○	○	12	○	×	20	○	○	28	○	×
5	○	×	13	×	×	21	×	○	29	×	×
6	×	○	14	○	○	22	×	×	30	○	○
7	○	○	15	×	○	23	○	×	31	○	○
8	×	○	16	×	○	24	○	×	32	○	×

○・・・借りた ×・・・借りない

① ㉑、㉒、㉓、㉔は、それぞれ何人いますか。

- ㉑ 先週も今週も借りた人
- ㉒ 先週だけ借りた人
- ㉓ 今週だけ借りた人
- ㉔ 先週も今週も借りなかった人

② 下の表に整理しましょう。

図書室の利用のようす (人)

		今週	
		借りた	借りない
先週	借りた		
	借りない		

4年 3 (2)	整数のわり算	___年 ___組
		名前

<p>1 わり算をしましょう。</p> <p>① $96 \div 2$</p> <p>② $48 \div 3$</p> <p>③ $92 \div 4$</p> <p>④ $65 \div 5$</p> <p>⑤ $84 \div 6$</p> <p>⑥ $578 \div 2$</p> <p>⑦ $495 \div 3$</p> <p>⑧ $972 \div 4$</p> <p>⑨ $695 \div 5$</p> <p>⑩ $864 \div 6$</p>	<p>2 わり算をしましょう。※あまりあり</p> <p>① $77 \div 2$</p> <p>② $59 \div 3$</p> <p>③ $74 \div 4$</p> <p>④ $78 \div 5$</p> <p>⑤ $82 \div 6$</p> <p>⑥ $179 \div 2$</p> <p>⑦ $350 \div 3$</p> <p>⑧ $659 \div 4$</p> <p>⑨ $676 \div 5$</p> <p>⑩ $785 \div 6$</p>
--	--

わり算のきまり

答えを求めるには、わる数のだんの九九を使えばいいね。

ふくしゅう

① 4×1	② 4×2	③ 4×3	④ 4×4	⑤ 4×5
⑥ 4×6	⑦ 4×7	⑧ 4×8	⑨ 4×9	⑩ 4×10
⑪ 5×1	⑫ 5×2	⑬ 5×3	⑭ 5×4	⑮ 5×5
⑯ 5×6	⑰ 5×7	⑱ 5×8	⑲ 5×9	⑳ 5×10

国語 九上二	第三学年及び第四学年の内容 語い③	年 組 番	名前
-----------	----------------------	-------	----

次の に当てはまる言葉をあとの から選び、書きましよう。また、その言葉の意味をあとの A から D の中から選び、() に書きましよう。

- ① 係の仕事に自分から に取り組んだ。()
- ② 学級会でみんなのことを考えずに、 な意見を言う。()
- ③ すぐに使える なプレゼントをおくる。()
- ④ 先生が校庭での遊び方について な例をあげて、話してくれた。()

個人的	意欲的	具体的	実用的
-----	-----	-----	-----

- A はつきりした形があつて、よく分かるようす。
- B 物事を進んでやろうとする気持ちがあふれているようす。
- C 実さいに役立つようす。
- D その人だけに関係のあるようす。

国語 四十五 (書き)	第四学年の漢字(書き)	名前 年 組 番
-------------------	-------------	-------------

次の文の□にあてはまる漢字を書きましょう。

送りがなにも気をつけましょう

① ^{かいりよう}□ ^あした ^{ひこうき}□ ^{かんじ}が ^{とび}□ ^{たつ}□。

② ^{しよくほう}□ ^{かんさつ}の □ ^{あらためて}を □ ^{なおよす}やり □。

③ ^{じゆう}じゆう ^{ほん}□ ^{ちゆうし}にねたので、からだの □ も ^{よく}□ なった。

④ ^{せつかん}しようらいは、けい □ になりたい。

4年 13 (1)	□、△などを用いた式 名前	____年 ____組
--------------------------------------	------------------	-------------

1辺が1cmの正三角形を、下の図のようにならべます。

正三角形の数がふえると、**周**りの長さはどのように変わるか調べましょう。



①正三角形の数と周りの長さを、表にまとめましょう。

正三角形の数(こ)	1	2	3	4	5	6	7	8
周りの長さ (cm)								

②正三角形の数が1つつふえると、周りの長さはどのように変わりますか。

③正三角形の数を□こ、周りの長さを△cmとして、□と△の関係を式に表しましょう。

④正三角形の数が20このときの、周りの長さを計算で求めましょう。

身の回りから、ともなって変わる数をさがしてみよう。

一方がふえると、それにともなってもう一方もふえるものを見つけましょう。

4年 3 (1)	整数のわり算	____年 ____組 名前
-------------------------------------	---------------	-------------------

1 わり算をしましょう。

① $80 \div 2$	⑪ $24 \div 2$
② $90 \div 3$	⑫ $63 \div 3$
③ $120 \div 4$	⑬ $44 \div 4$
④ $400 \div 5$	⑭ $55 \div 5$
⑤ $540 \div 6$	⑮ $68 \div 2$
⑥ $600 \div 2$	⑯ $248 \div 2$
⑦ $600 \div 3$	⑰ $963 \div 3$
⑧ $2400 \div 4$	⑱ $484 \div 4$
⑨ $3500 \div 5$	⑲ $555 \div 5$
⑩ $4800 \div 6$	⑳ $642 \div 2$

わり算のきまり

答えを求めるには、わる数のだんの九九を使えばいいね。

ふくしゅう

① 2×1	② 2×2	③ 2×3	④ 2×4	⑤ 2×5
⑥ 2×6	⑦ 2×7	⑧ 2×8	⑨ 2×9	⑩ 2×10
⑪ 3×1	⑫ 3×2	⑬ 3×3	⑭ 3×4	⑮ 3×5
⑯ 3×6	⑰ 3×7	⑱ 3×8	⑲ 3×9	⑳ 3×10

国語 十二	第三学年及び第四学年の内容 言葉のなかま分け	名前 年 組 番
----------	---------------------------	-------------

次の言葉を「物の名前を表す語句」「動きを表す語句」「様子を表す語句」に分けましょう。

ける 寒い ビーカー
 明るい たたく 浅い
 かき氷 上手だ 走る
 きびしい 美しい 太陽
 起きる メダカ
 話す 記録 調べる

物の名前を表す語句

動きを表す語句

様子を表す語句

国語 四上六 (書き)	第四学年の漢字(書き)	名前 年 組 番
-------------------	-------------	-------------

つぎ ぶん あ かんじ か
次の文の□に当てはまる漢字を書きましょう。

おく
送りがなにも気をつけましょう

① ^がいる ^じゆの ^なまえ ^を ^おぼえた。

② この ^まち ^に ^せかい ^かつ ^こく の ^だい ^ひよう ^しや ^が
 ^あつ ^まる。

③ ^てび ^れ ^で ^ゆび ^れ ^の ^かん ^かく ^がない。

④ プラモデルがゆつと ^かん ^せい ^した。

⑤ ^めま ^し ^どけ ^い の ^おと ^で ^め ^が ^さめ ^た。

4年 5 (2)	小数の表し方	____年 ____組
		名前

① □に当てはまる数を書きましょう。

① 1の $\frac{1}{10}$ は□です。

② 1の $\frac{1}{100}$ は□です。

③ 1の□は0.001です。

④ 0.1の $\frac{1}{10}$ は□です。

⑤ 0.01の $\frac{1}{10}$ は□です。

② 4.052について答えましょう。

① 5は、何の位くらいの数字ですか。

② $\frac{1}{1000}$ の位の数字は何ですか。

③ 4.052 は1を□こ、0.1を□こ、0.001を□こ集めた数です。

④ 5より□小さい数です。

③ 次の数は、0.01を何こ集めた数でしょう。

① 0.06

② 6.07

③ 0.71

④ 2.5

④ 次の数を書きましょう。

① 4と0.26を合わせた数

② 8より0.04小さい数

③ 8.3より0.04大きい数

④ 0.01を630こ集めた数

⑤ 0.76を100倍した数

⑤ □の数はいくつになるかな

①

②

と
組
ん
だ
日 月 日

4年

6

(5)

小数のたし算

___年 ___組

名前

1 たし算をしましょう。

① $3.23 + 4.25$

② $5.62 + 2.32$

③ $6.41 + 1.57$

④ $2.72 + 2.24$

⑤ $3.15 + 5.31$

⑥ $5.37 + 3.94$

⑦ $2.75 + 16.86$

⑧ $32.71 + 4.89$

⑨ $0.67 + 42.4$

⑩ $53.7 + 0.32$

⑪ $0.64 + 0.36$

⑫ $5.028 + 0.362$

⑬ $23 + 1.56$

⑭ $0.354 + 2$

⑮ $6 + 3.062$

⑯ $0.352 + 4.525$

⑰ $4.623 + 5.125$

⑱ $8.203 + 1.052$

⑲ $6.243 + 2.487$

⑳ $5.087 + 3.113$

国語 十九十二	第三学年及び第四学年の内容 漢字のへん、つくり	名前 年 組 番
------------	----------------------------	-------------

1 次の漢字の部首(濃い部分)の名前を()
の中に書きましょう。

① 池 ()

② 柱 ()

③ 何 ()

2 次の漢字の部首(濃い部分)の画数を()
の中に書きましょう。

① 時 ()

② 持 ()

③ 顔 ()

3 次の漢字の部首の部分(濃い部分)を線で囲み、部首の名前を()の中に書きましょう。

① 絵 ()

② 記 ()

③ 科 ()

4 次の文の□にふさわしい部首を書きましょう。

① シュースを□む。

② 京都□に行く。

③ 人を□ける

と
取
り
組
ん
だ
日
月
日

4年
7
(5)

小数のひき算

____年 ____組
名前

1 ひき算をしましょう。

① $3.8 - 3.28$

② $8.3 - 5.58$

③ $2.8 - 1.93$

④ $8.2 - 1.14$

⑤ $3 - 1.52$

⑥ $4 - 3.08$

⑦ $7 - 0.08$

⑧ $10 - 1.53$

⑨ $1 - 0.94$

⑩ $1 - 0.07$

⑪ $11 - 0.76$

⑫ $7 - 0.87$

⑬ $21 - 0.54$

⑭ $30 - 16.66$

⑮ $7.28 - 2.3$

⑯ $5.21 - 4.21$

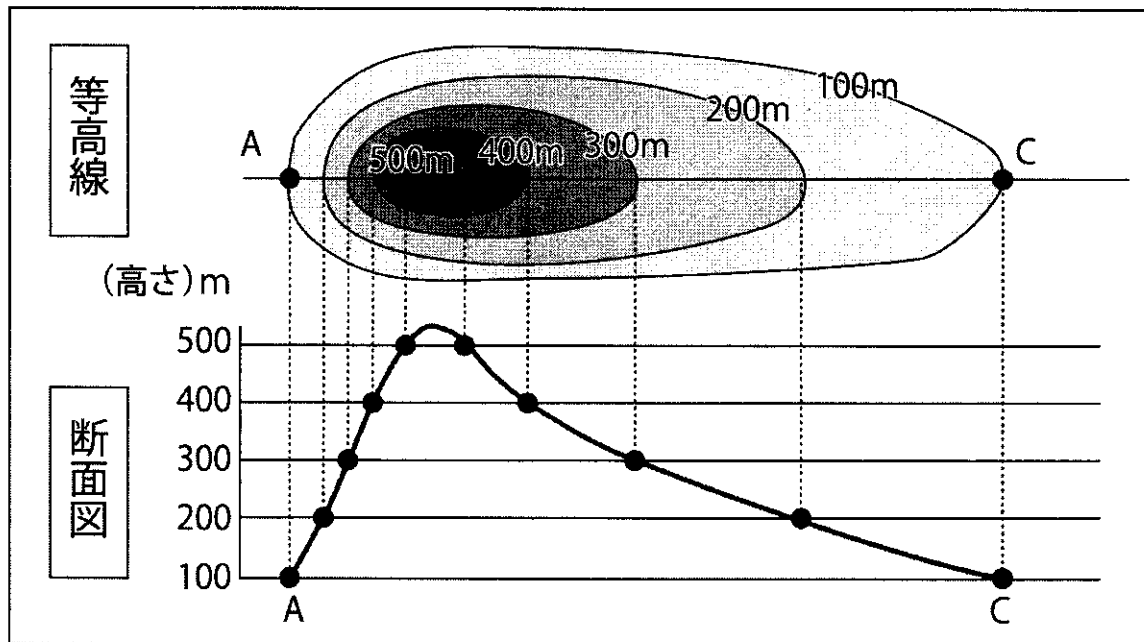
⑰ $3.06 - 2.06$

⑱ $24.97 - 4.97$

⑲ $40.45 - 8.45$

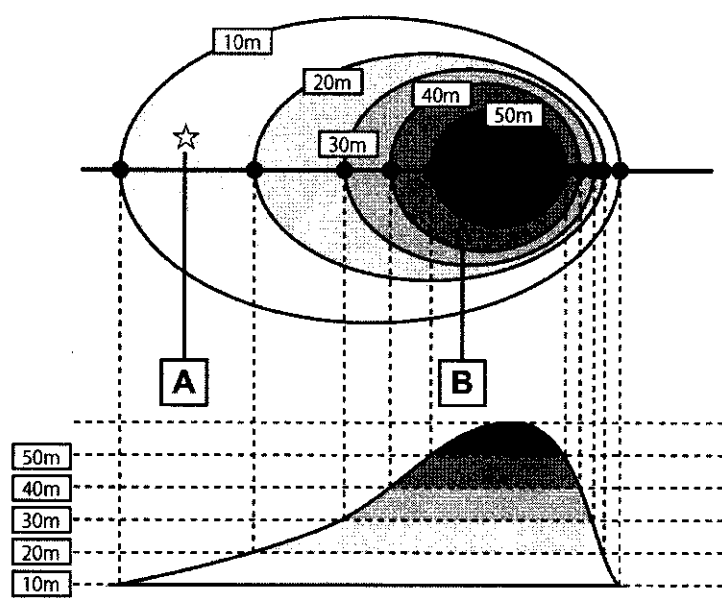
⑳ $13.73 - 3.73$

1-(5) 地図から何が分かるかな 5 _____年 _____組
名前



ポイント 等高線 (とうこうせん)
土地の高さが同じところを結んだ線を等高線といいます。等高線で表した地図を使うと、土地の高低がよく分かります。

下の地図の **A** 地点と **B** 地点の高さを書きましょう。



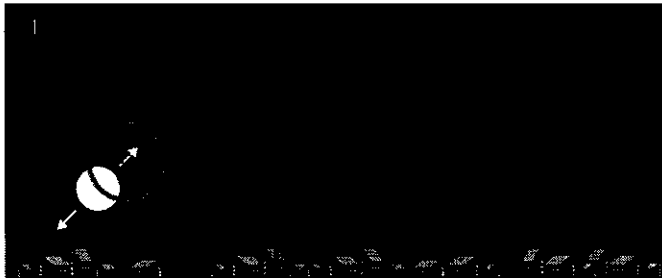
A 地点は、
高さ () m から
() m の間にあります。

B 地点は、
高さ () m から
() m の間にあります。

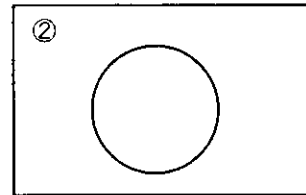
4-1	月と星	___年 ___組
		名前

1 月の動き方と名前について、次の問題に答えましょう。

- ① 下のように月が東の空に見えました。この後、月はどちらに動きますか。動く向き
の矢印に○をつけましょう。
- ② このときの月の形の名前を（ ）の中から選び、○で囲みましょう。



東 南 西

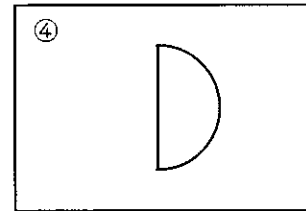


(満月・半月・新月)

- ③ ちがう日に、下のように月が南の空に見えました。この後、月はどちらに動きますか。動く向き
の矢印を○で囲みましょう。
- ④ このときの月の形の名前を（ ）から選び、○で囲みましょう。



東 南 西



(満月・半月・新月)

2 月と星について学習したことをまとめました。次の文の（ ）の中から当てはまる言葉を選び、○で囲みましょう。

- ① 月は、(星・太陽)と同じように、(東・西・南・北)の方からのぼり、(東・西・南・北)を
通って、(東・西・南・北)の方へしずみます。
- ② 星々は、時間がたつと、位置は(変わりません・変わります)が、ならば方は(変わりません・変わります)。
- ③ (月・太陽)には見える形がいろいろあり、(月・星)には明るさや色のちがうものがたくさんあります。

国語 一一	第三学年及び第四学年の内容 ことわざ	名前 年 組 番
----------	-----------------------	-------------

次のことわざの意味としてふさわしいものをあとのアからオの中から選び、() の中に書きましょう。

① 急がば回れ ()

② 石の上にも三年 ()

③ 住めば都 ()

④ 負けるが勝ち ()

⑤ 善は急げ ()

ア 急ぐときには、遠くても安全な道を行く方が、危険な近道をするよりも結局は早く目的地に着くというたとえ。

イ 相手に勝ちをゆずるほうが、最後は自分の得になることのたとえ。

ウ がまん強く努力すれば、必ず成功するというたとえ。

エ よいと思つたことは、ためらわないですぐに行つたほうがよいというたとえ。

オ 住みなれば、どんな場所であつてもそれなりに住みよくなつてくるといふたとえ。

取り組んだ日 月 日

4年
8
(5)

小数のかけ算

___年 ___組
名前

1 かけ算をしましょう。

① 2.82×7

② 4.57×8

③ 5.32×6

④ 4.87×5

⑤ 0.16×5

⑥ 0.28×5

⑦ 0.47×7

⑧ 0.328×5

⑨ 0.456×5

⑩ 0.037×7

⑪ 1.22×44

⑫ 3.17×14

⑬ 4.24×43

⑭ 3.26×43

⑮ 2.06×32

⑯ 4.54×26

⑰ 0.87×45

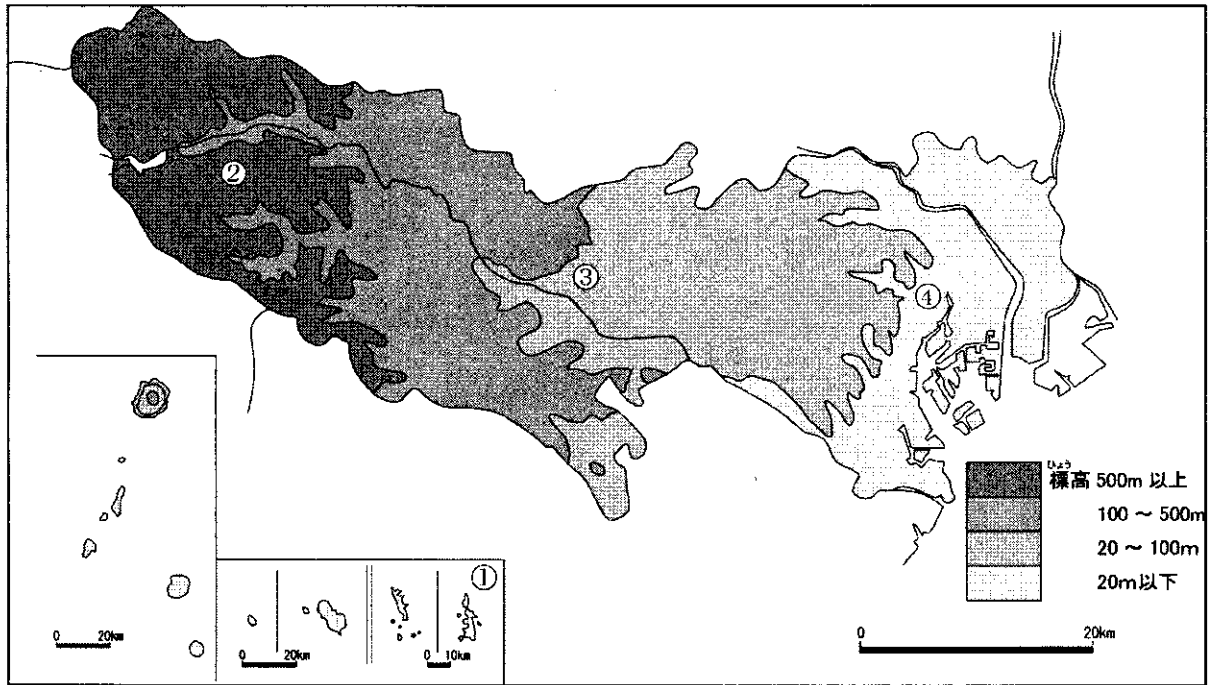
⑱ 0.45×56

⑲ 0.567×34

⑳ 0.458×55

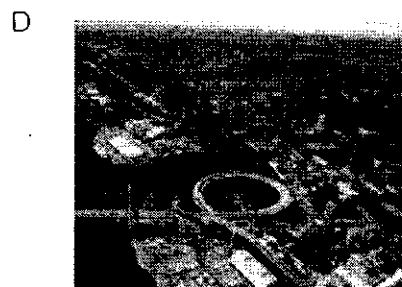
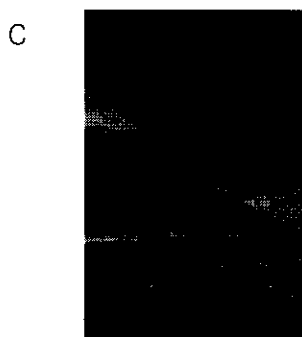
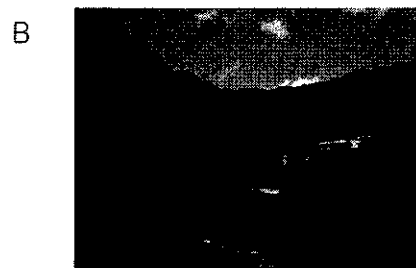
3-(2)	と 東京都の地形 2	年 組
		名前

下の地図を見て答えましょう。



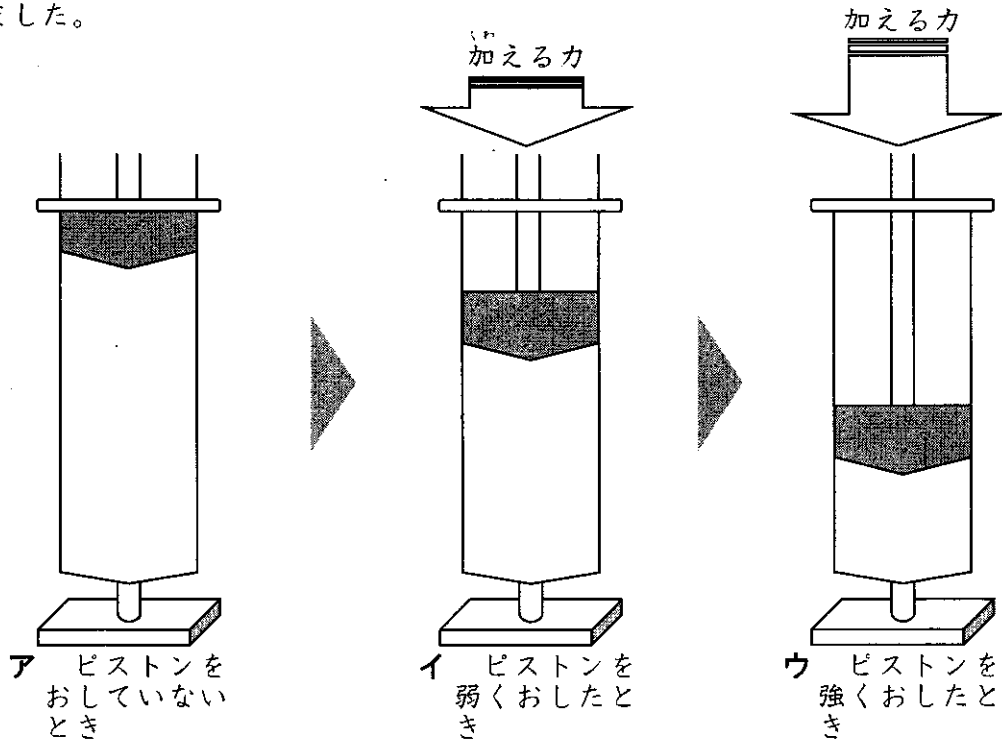
①から④までの地いきの様子^{ようす}の^{しやしん}写真^{もつと}として最もふさわしいものを、下のAからDまでの写真の中からそれぞれ1つ^{えら}び、^{ごう}記号で答えましょう。

①	②	③	④
---	---	---	---



5-1	空気と水のせいしつ	___年 ___組
		名前

1 注射器にとじこめた空気や水をおしたときの、手ごたえ（おし返す力）について調べました。



(1) 上のアからウの中で、手ごたえ（おし返す力）が最も小さいのと、最も大きいのはどれか記号を選び、○で囲みましょう。

① 手ごたえ（おし返す力）が最も小さい (ア ・ イ ・ ウ)
② 手ごたえ（おし返す力）が最も大きい (ア ・ イ ・ ウ)

(2) 上のアからウの中で、空気の体積が最も小さくなるのと、最も大きくなるのはどれか記号を選び、○で囲みましょう。

① 空気の体積が最も小さくなる (ア ・ イ ・ ウ)
② 空気の体積が最も大きくなる (ア ・ イ ・ ウ)

(3) 注射器の中に、空気ではなく水をとじこめて、ピストンをおした場合、水の体積はどのようになるか記号を選び、○で囲みましょう。

水の体積は、(変わる ・ 変わらない)
