



# 国領小だより

校長 内海 美穂

TEL 042(488)0551 FAX 042(499)4188

〒182 - 0022 東京都調布市国領町 8-1-55

◇ホームページ <http://www.chofu-schools.jp/kokuryo-sho>

## 国領フラワーガーデン

校長 内海 美穂

9月7日からの4日間、初のオンライン授業を行いました。全員つながることができるだろうか？ちゃんと伝わっているだろうか？不安もありましたが、子供たちは一生懸命課題に取り組んでいました。国語、算数だけでなく図工や音楽、体育や保健など教員はバリエーションを考え、効果的なオンライン授業について、学年間で協力しながら進めていました。おうちでの様子はいかがだったでしょうか？もちろんメリットだけでなく、課題も見えてきました。学びをとめないことの一つの成果として、さらに改善していきたいと思います。



さて、国領小学校の自慢の一つに、門や正面玄関を飾る花々があります。春、夏、秋・・・と、季節に合った色とりどりの花々は日々私たちの心を癒してくれています。色合いや花の高さまで考えて植え替え、欠かさず水やりに取り組んでくださっているのが、地域学校協働本部の野呂さんや管理補助員の鈴木さんを中心とした、サポートクラブの皆さんや管理補助員の方々です。梅雨空の中にふと見ると、真新しい日日草がきれいに咲き並んでいたり、今まで何もなかったところに色鮮やかな見たことのない花が咲いていたり、様々な花がその時々表情を変えて出迎えてくれているようです。目をかけ、手をかけ、愛情をかけられた花たちは、国領小学校の子供たちやそこに集う人々を歓迎してく



れています。「目をかけ」「声をかけ」「手間をかけ」は子供を支援する大切な3原則ともつながります。そしてもう一つ、子供たちを見守り、育ててくれる活動に、暑い日も雨の日も、毎日登校の見守りを続けてくれているサポートクラブの皆様が存在があります。先月初めにオンライン授業となった時も、たとえ少なくとも登校する子供たちのためにと、見守りを続けてくださいました。毎朝の挨拶を交

わしながら、国領の子供たちが今日も地域に見守られ、育てられていることを実感しています。このコロナ禍で、地域の方々との共同行事も見合わせになり、集まることもできない状態が続いていますが、子供たちを守り、育てるといふ思いを一つに、これからもどうぞよろしく願いいたします。



## 《1年生》

### 算数の持ち物について

算数で「かたちあそび」の学習をします。教科書 p 72 を参考にし、筒の形や四角い箱、空き缶などを **5 個程度** 集めていただき、**10月18日(月)** に、**記名したレジ袋や紙袋などの中に入れて持たせてください**。なお、箱や缶の1つ1つに記名をお願いします。

- ・四角い箱とは、直方体や立方体のティッシュやお菓子の空き箱などです。
- ・缶の切り口で怪我をしないようにテープを貼ってください。
- ・なるべく形や大きさが違うものだと助かります。

### 10月13日(水)の日程について

校内研究授業のため、**1組のみ、5時間授業**となります。

### 国語の教科書について

下巻の教科書を、**10月11日(月)** より持たせてください。

## 《2年生》

### 10月20日(水)の日程について

校内研究授業のため、**2組のみ、5時間授業**となります。

### 遠足について

**10月29日(金)** に西河原公園に遠足に行きます。雨の場合、**11月12日(金)** に延期します。公園でお弁当を食べます。お弁当のご用意をお願いします。(雨天の場合も給食はありませんので必ずお弁当を持たせてください。) 詳細は後日配布するしおりをご参照ください。

#### ◎持ち物

- ・リュックサック・敷物・汗拭きタオル・お弁当・水筒(水かお茶)・お手拭き・しおり・ゴミ袋
- ・レインコート(折り畳み傘)・ハンカチ、ティッシュ(必ず身に付けさせてください。)
- ・おやつ(食べられる量※アメ・ガム・チョコは禁止)

## 《3年生》

### 自転車安全教室について

**10月6日(水)** に自転車安全教室を行います。雨天の場合、DVD視聴のみの指導になります。詳細は配布したお知らせをご覧ください。

### 遠足について

**10月8日(金)** に深大寺・神代植物公園に遠足に行きます。雨天の場合、**10月22日(金)** に延期します。昼食はお弁当です。ご用意をお願いします。※雨天の場合も給食はありませんので**必ずお弁当を持たせてください**。詳細は後日配布されるしおりをご参照ください。

### 算数の持ち物について

算数の「円と球」の学習でコンパスを使う予定です。コンパスは学校で一括購入いたしますので、個人で購入いただく必要はありません。

## 《4年生》

### 社会科見学 ★雨天決行

○日時…**10月14日(木)** 7時50分学校集合→15時30分学校解散予定

○場所…八王子市戸吹清掃工場・多摩六都科学館

詳細は、社会科見学のしおりをご確認ください。**お弁当を持たせてください。**

### 遠足

○日時…**10月28日(木)** 8時00分学校集合→15時50分学校解散予定

○場所…高尾山

詳細は、遠足のしおりをご確認ください。**雨天時にもお弁当を持たせてください。**

**※雨天の場合は、11月18日(木)に延期になります。**

### 集金のお願い 集金日…10月8日(金)

上記の費用について、引き落としとは別に集金を行います。本日お配りした集金袋に入れて、持たせてください。お手数おかけいたしますが、お釣りの無いようにご準備をお願いします。

- ・社会科見学 入館料(多摩六都科学館) 170円
- ・遠足 交通費(電車代、リフト代) 470円

**合計 640円**

※社会科見学交通費(バス代、駐車場代、有料道路代)は参加人数により変わるため、後日、集金します。

## 《5年生》

### ハケ岳移動教室

緊急事態宣言延長に伴い、9月に実施予定だった移動教室は延期となっておりますが、**11月24日(水)、25日(木)**の1泊2日で実施することが決まりました。現地での服装や行程に変更があるため、後日改めて資料を配布します。また、本日、参加同意書を配布しました。**10月7日(木)まで**に提出をお願いします。

### 社会科見学 ★雨天決行

**12月15日(水)**に実施します。年度初めにお配りした行事予定から変更させていただきました。カップヌードルミュージアム横浜とニュースパーク(日本新聞博物館)へ、バスを借り上げて行きます。  
○当日はお弁当の用意をお願いします。16時解散予定です。  
○実施後に集金させていただきます。

### 連合音楽会の中止に関して

先にお伝えした通り、12月に予定されていた連合音楽会は、残念ながら中止となりました。2月の音楽会で学習の成果を発表します。合奏「剣の舞」などを予定しています。

### 総合「米米CLUB」

稲を刈り取った後、脱穀を行います。

**10月22日(金)まで**に、牛乳パック(1L よく洗い、記名したもの)・割り箸1膳をご用意ください。

### 10月6日(水)の日程について

市の研究授業のため、2組のみ5時間授業となります。下校時刻にご注意ください。

## 《6年生》

### 日光移動教室

緊急事態宣言延長に伴い、8月末に実施予定だった移動教室は延期となっておりますが、**11月26日(金)、27日(土)、28日(日)**の2泊3日で実施することが決まりました。また、本日、日光移動教室の参加同意書を配布しました。裏面のキャンセル料金についての説明をお読みになって、**10月7日(木)まで**に提出をお願いします。現地での服装や行程に変更があるため、後日、改めてしおりを配布しますので、ご確認ください。

### 社会科見学バス代集金

社会科見学の交通費(バス代、駐車場代、有料道路代) **3000円** を集金袋で集めます。

**10月7日(木)まで**に持たせてください。※端数は3学期の教材の引き落としで調整します。

### 音楽鑑賞教室

**10月26日(火)5時間目**には音楽鑑賞教室があります。例年、グリーンホールで市内の6年生を対象に音楽鑑賞教室を開催していましたが、今年度は各校に東京都交響楽団の方がいらっしゃって演奏していただくことになりました。

### 立川晴の輔 師匠による落語の会

**10月27日(水)3時間目**に落語の会を実施します。立川師匠の落語は4年生の時にも経験していて、子供たちは笑いあふれる時間を楽しみにしています。

## 全学年共通のお知らせ

### 読書週間について

**10月4日(月)～8日(金)**は読書週間です。図書委員会の企画や、読書記録やおすすめの本の紹介カードを書くことなどを通して、本に親しみます。読書記録カードの記入は1週間毎日取り組み、裏面には紹介したい本の説明と絵をかきます。ご家庭でのカード記入へのご協力をよろしくお願いします。

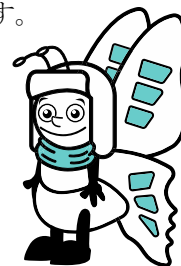
### 体育授業時の服装等に関して

これから肌寒く感じる気候に変わっていきます。きまりを今一度ご確認ください。  
○寒いときは、フードのついていないトレーナー(チャック不可)を着用してもよい。  
○タイツは履かない(ひざより下の靴下を持ってくる)。  
○長い髪の方は、髪を結ぶ。

なお、見学させる場合は、必ず保護者の方から担任へ、連絡帳でお知らせください。ご協力、よろしくお願いします。

### 学校行事について

緊急事態宣言が解除されることになり、各学年で校外学習等を実施できることになりましたが、再度、緊急事態宣言が発令されるなどの事態になった場合は、変更や中止の可能性ががあります。ご理解の程よろしくお願いいたします。



◆ 10月の予定 ◆

日	曜	行事等	1年	2年	3年	4年	5年	6年	時間数					
									1年	2年	3年	4年	5年	6年
1	金	安全指導							5	5	5	6	6	6
2	土													
3	日													
4	月	読書週間					委員会	委員会	4	5	5	5	6	6
5	火	特別時程							5	5	6	6	6	6
6	水	短縮時程 4時間授業 市内教員研修			自転車教室		研究授業 (2組)		4	4	4	4	4	4
7	木	どっきり読み聞かせ たてわり班活動							5	5	6	6	6	6
8	金				遠足				5	5	/	6	6	6
9	土													
10	日													
11	月	特別時程							4	5	5	6	6	6
12	火	就学時健康診断 4時間授業							4	4	4	4	4	4
13	水	校内研究	研究授業 (1組)						5 4	4	4	4	4	4
14	木					社会科見学			5	5	6	/	6	6
15	金	特別時程							5	5	5	6	6	6
16	土													
17	日													
18	月								4	5	5	6	6	6
19	火	特別時程							5	5	6	6	6	6
20	水	校内研究		研究授業 (2組)					4	4 5	4	4	4	4
21	木	特別時程							5	5	6	6	6	6
22	金								5	5	5	6	6	6
23	土													
24	日													
25	月					クラブ	クラブ	クラブ	4	5	5	6	6	6
26	火	避難訓練						音楽鑑賞教室	5	5	6	6	6	6
27	水					落語会		落語会	5	5	5	5	5	5
28	木					遠足			5	5	6	/	6	6
29	金			遠足					5	/	5	6	6	6
30	土													
31	日													

**11月の主な行事予定**

- 4日(木) 歯科検診
- 5日(金) こどもまつり(2・4・6年生) ※公開なし
- 16日(火) 校内研究授業(4年2組)
- 17日(水) こどもまつり(1・3・5年生) ※公開なし
- 20日(土) いのちと心の教育・道徳授業地区公開講座
- 24日(水)・25日(木) 八ヶ岳移動教室(5年生)
- 26日(金)～28日(日) 日光移動教室(6年生)
- 30日(火) たてわり班活動

**★生活目標**

○外で元気よく遊ぼう

**★保健の目標**

○目を大切にしよう

**★給食の目標**

○よくかんでゆっくり食べよう