



# 地域学校 協働本部 だより

調布市立国領小学校  
地域学校協働本部

渡辺淑子  
今吉智美  
山岸容子

令和6年3月発行

## 地域学校協働本部とは？

学校支援活動をはじめとして、幅広い地域住民などの参画を得ながら「学校を核とした地域づくり」を目指すための仕組みです。

## 国領小学校の地域学校協働本部の活動

国領小地域コーディネーターは、小学校とのコミュニケーションを大切にすることを念頭におきながら、児童の登校の見守り、季節ごとの花壇の苗植え、各学年の学習支援、図書活動支援など、毎年学校から依頼され、多くの地域ボランティアの皆さんにサポートのお願いをしています。

子どもたちに役立てるよう、また地域活性化に繋がるよう、ボランティアのみなさんの知識や知恵をお借りしながら活動しています。



道行く人の目を引いていた  
アメリカフヨウの大輪の花



太陽に向かい元気に咲く  
多肉植物の可愛い花

## 令和5年度の主な活動

- ・国領サポートクラブによる登校見守りと花壇の手入れ
- ・学習支援「地域未来塾」「授業補助」
- ・本のたからばこ活動支援
- ・各種ボランティア

# 国領小サポートクラブ



## 登校見守り

子どもたちの安全な登校のために雨の日も風の日も通学路で見守り続けました。「おはよう」「いってらっしゃい」の元気な挨拶は欠かせません。子どもたちとの束の間の交流は、かけがえのない素敵な時間。



## 学校花壇の手入れ



色々な世代の仲間が集まり、交流しながら苗植えを楽しんでいます。子どもたちに様々な種類の花があること、その特徴から季節までも感じとって貰えたらと思い活動しています。



夏場は毎日水が欲しい植物もあります。水やり・お手入れのお手伝い募集してます 🌸





## 学習支援



## 地域未来塾



「放課後学習教室」や「夏休み勉強会」を開催しました。どちらも、高校生・大学生の先輩達や地域の方々にお手伝いいただき、宿題や復習となる課題に取り組みました。  
おにいさん・おねえさん先生は児童達にとっても人気です。

## 授業補助



国領小には、地域の方や大学生など、たくさんの学習支援員がいます。授業に入り、先生のお手伝いや児童の学習のサポートをしています。今年度は延べ950時間以上の授業に参加しました。

## 本のたからばこ

## 活動支援



週1回、図書ボランティアさんにお越しいただき、学校司書の奥村先生の業務のサポートをしています。

図書室を利用する子どもたちや図書委員の子どもたちと交流をしたり、学校の授業で活用できそうな新聞記事を切り抜き、分類ごとにスクラップしたりしています。

その他、書架整理や本の修繕、新書のブックカバー掛け等もしていますが、今年度は2年に一度の蔵書点検が夏休みに行われ、ボランティアさん大活躍の1年でした。



## その他 ボランティア活動



一年を通して草むしりは欠かせません。

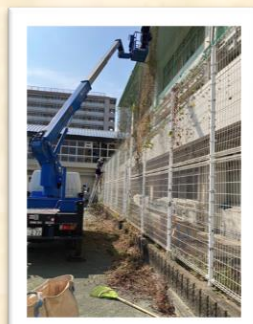


授業で使わない畑の一部をお借りして野菜の栽培・収穫をしました。

奥がゴーヤ、トマト、中央にとうもろこし、里芋、手前がオクラ、インゲン、枝豆。学童前のゴーヤは特に大豊作で先生方やユフォー学童職員やお迎えの保護者にもお裾分けしてとても喜ばれました！

その他、犬走りのグリーンカーテン、ゴーヤ、朝顔、風船カズラなども植えました。好奇心旺盛な子どもたちは植物に間近で触れて興味を抱いていました。

育てるだけではありません。育ち過ぎたブドウの木が、犬走りでたくさんの実を落とし、長年滑りやすく汚くなっていたため、学校を通して撤去作業に踏み切りました。作業は八雲造園さん。クレーン車も入り、お蔭ですっきり美しくなりました。



サポートクラブメンバーの一員で、グリーンアドバイザーの資格を持つ坂本さん。苗植えの日には苗や球根の植え方を分かりやすくサポートクラブメンバーに伝授してくれました。

また、学校からの依頼も受け、2年生へ農業指導をしました。大きなサツマイモがたくさん収穫できました。



ハロウィンやクリスマスのシーズンにはリースやオブジェで正面玄関、昇降口、正門を彩りました。



国領サポートクラブ（登校見守り・学校花壇の手入れ）や学習支援お手伝いを随時募集しています。大学生の学習支援お手伝いも大歓迎です！

お問い合わせは国領小学校まで。心よりお待ちしております。

e-mail : [kokuryou-sho@chofu-schools.jp](mailto:kokuryou-sho@chofu-schools.jp) TEL : 042-488-0551

