

おやこよ
親子で読もう!

ほけんだより



4月保健目標

☆ 健康診断で

自分の体の様子を知ろう!

令和4年4月8日 国領小学校保健室


健康診断 けんこう しん だん がはじまります!

1年生のみなさん、小学校によろこ!そして国領小学校のみなさん、今年度から保健室でみなさんの健康について見まもり養護教諭の「けんこう」です。

さっそくですが、健康診断が始まります。学校の生活や勉強・運動・遊び・・・どれもみなさんが元気で健康だからこそできること。そのために体のようすをよく知っておくことが大切なので、いろいろな検査や健診、測定が続いていきます。おうちの方々には、提出物等でご協力いただくことがあります。どうぞよろしく願いいたします。



☆ 4月の保健行事 ☆

日	曜日	内容	対象学年	
11	月	聴力検査	5年	<p>～健康診断を受ける際の注意～</p> <ol style="list-style-type: none">① 必ず手を洗って保健室へ来室する。② 順番を待つときは前の人と距離をとる。③ 静かに待つ。 <p>(保健室のお隣は、1年生の教室です。)</p> <p>しー!!</p> <p>あいだをあけてしずかにまちます</p> <p>★視力検査について</p> <p>眼鏡を使用している人は、必ず眼鏡を持ってきてください。</p> 
12	火	計測	5・6年	
13	水		4年	
14	木		3年	
15	金	視力検査	1年	
18	月	計測	2年	
21	木	聴力検査	2・3年	
26	火	計測	1年	
27	水	心臓検診	1年生 転入生	

☆☆☆☆☆保護者の方へお知らせとお願い☆☆☆☆☆

新型コロナウイルス感染予防対策として

- ① 毎日の検温と記録を健康観察表に記入してください。
- ② マスクの着用とハンカチやタオルを携帯してください。(ランドセルに予備を必ず入れること。)
- ③ 学校で発熱や風邪症状がある場合は、お迎えをお願いしています。ご対応よろしく願いいたします。

健康診断の結果について

健康診断では、病気の疑いのある人にお知らせをします。お知らせをもらった人は、病院などの医療機関で詳しく診てもらうことをお勧めいたします。学校での健康診断は、スクリーニング(病気の疑いのある人を見つけ出すもの)なので、医療機関での受診の結果、「異常なし」と診断されることもありますことを御了承ください。受診が終わったら、結果報告書の御提出をよろしく願いいたします。すでに受診済みの場合や経過観察中の場合は、次回受診する際に記入していただき、提出してください。

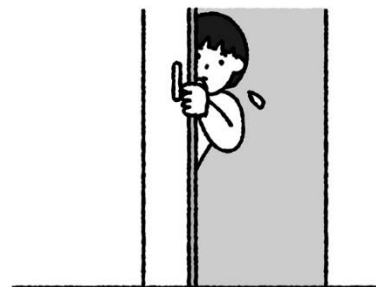
保健室でできること◎

◎心配事や悩み等の相談

◎ケガの救急処置

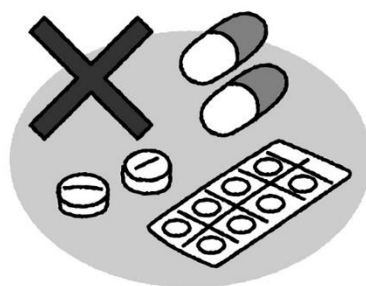


◎具合が悪い時の一時休養



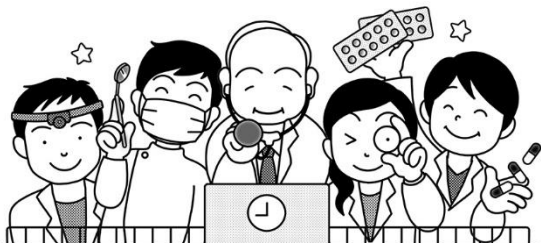
できないこと✖

◎体や健康について学ぶ



✖お薬はだせません

✖継続した手当はできません



学校医の先生を紹介します

内科：根本しおり先生
(しおり小児科)

歯科：南 清隆先生
(みなみ歯科クリニック)

耳鼻科：小川 裕先生
(小川耳鼻咽喉科クリニック)

眼科：元木 竜一先生
(国年眼科クリニック)

薬剤師：三井 靖子先生
(ドラッグケイオー駅前薬局)

精神科：伊藤郁子先生
(こころのクリニック調布)

……保護者の方へ～朝（登校前）の健康観察のお願い～……

新年度がスタートしました。お子さんたちはやる気と期待に満ちあふれる一方、入学・進級に伴い環境が変わったことで、少なからず不安や緊張も抱えていることと思われます。楽しく充実した学校生活、また病気・異常の早期発見のためにも、朝（登校前）のお子さんの「健康観察」を継続していただければと思います。

新型コロナウイルスの感染拡大に伴い、登校前の検温をお願いしていますが、あわせて以下のような点についてもご確認ください。

- すっきりと起きられたか
- 朝食はしっかりとったか
- 頭、お腹などを痛がっていないか
- 気分が落ちこんでいないか
- その他、普段と違う様子はないか

朝のお忙しい時間帯ですが、引き続きご協力のほど、お願い申し上げます。気にかかることがありましたら、お気軽に担任・養護教諭までご相談ください。

