

# 地域学校協働本部だより

今年度で国領小学校地域学校協働本部が発足して 10 年目となりました。

コロナ禍で疎遠になった社会の中で、学校と地域が子どもを中心に据えて、より一層連携を深めるべき時世となったことを肌で感じながら、この1年も活動してきました。

多くのボランティアの方々のサポートが子どもたちだけでなく4人の地域コーディネーターの活動の力にもなっております。来年度はさらに活動の輪が広がることを願い、ご縁のある全ての皆様へ感謝の気持ちを込めてレポートします。

調布市立国領小学校  
地域学校協働本部  
地域コーディネーター  
渡辺淑子  
今吉智美  
山岸容子  
堂免由佳子  
令和5年3月発行

## 令和4年度 活動報告

### 国領小サポートクラブ



国領小サポートクラブは現在27名の登録メンバーで、登校の見守りや学校花壇の手入れなどの環境整備をしています。

登校の見守りは1年を通して子どもたちの安全と成長を見守りつつ、子どもたちからはかわいい笑顔や元気な挨拶を返してもらい、日々やりがいを感じながら活動しています。

学校花壇は、子どもたちはもちろん、保護者の方や通りすがりの方にも綺麗な花や植物を観て、季節を感じたり気持ちが和らいだりして頂けたら…という思いで手入れをしています。

以下では今年度のサポートクラブの登校の見守りと花壇の整備の様子をご紹介します。

### 登校の見守り



登校時、いつもいらっしゃるサポートクラブの方がいらっしゃらないと通学路を通る子どもの方がサポートクラブの人はどうしているかな、元気かなと気になることもあるそうです。挨拶以上の言葉を交わさなくても、心が通っているのだなと感じます。





# 学校花壇の 整備

昨年 11 月には大規模なお花植えをしました。  
植えたのはビオラやパンジー、スノーボールなど寒い季節でも花壇を彩るお花、そして越冬後暖かくなった頃に咲き誇る、各種チューリップやアマリリスの球根です。

植えていくうちに土の温かみ、優しさに包まれてあっという間に時が流れていきました。



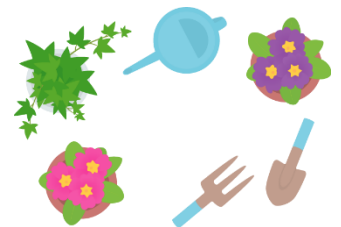
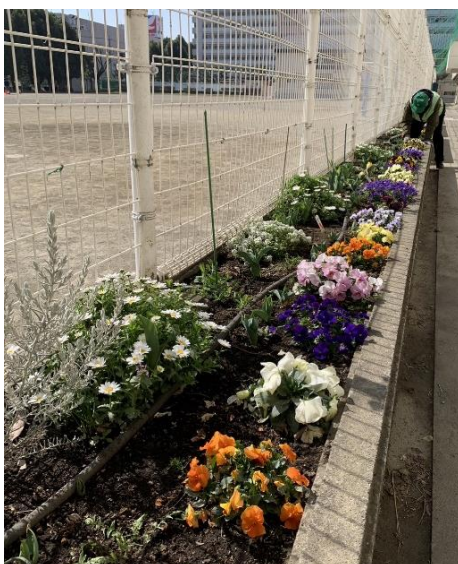
道路に面した広い空間では、土の栄養補給のために、肥料を混ぜた新しい土に入れ替えしました。ここは四季折々の植物やお花が広がる空間にします。



そしてこちらは4カ月経った今の様子。



寒い日を幾日も乗り越え、犬走の花壇では色鮮やかな極早生のチューリップが咲きました。  
道路側の土の入れ替えをした空間にはつつましい佇まいで黄色の水仙が咲いています。







## 学習支援

### 《地域未来塾》

今年度は「夏休み勉強会」を開催し、高校生・大学生の先輩達や地域の方々にお手伝いいただき、1学期の復習や夏休みの宿題に取り組みました。

また、学校と連携し、通年で「放課後学習支援」を行いました。1～4年生を対象に、週3回に分かれて、1回につき約1時間半、漢字・計算ドリルや先生に用意していただいた課題などを進めました。



### 《授業補助》

国領小には、地域の方や大学生など、たくさんの学習支援員がいます。授業に入り、先生のお手伝いや児童の学習のサポートをします。今年度は延べ850時間以上の授業に参加しました。



## 本のたからばこ

## 活動支援



国領小学校では「ほんのたからばこ」と称した様々な読書に関する活動が行われていますが、地域学校協働本部を通して週1回、図書ボランティアさんにお越しいただき、学校司書の西先生の業務のサポートを主にさせていただいています。

中休みや昼休みには、図書室を利用する子どもたちや図書委員の子どもたちとの交流をしたり、学校の授業で活用できそうな新聞記事を切り抜き、分類ごとにスクラップしたりもしています。ボランティアさん作成の資料のラインナップは、先生方や子どもたちにとっても好評です。



その他、書架整理や本の修繕、新書のブックカバー掛け等、臨機応変に作業をしていただいています。

「地域学校協働本部」とは学校支援活動をはじめとして、幅広い地域住民などの参画を得ながら

「学校を核とした地域づくり」を目指すための「しくみ」です。

国領サポートクラブ（登校見守り）・学習支援お手伝いを随時募集しております。

大学生の学習支援お手伝いも大歓迎です！

お問い合わせは国領小学校まで

e-mail : [kokuryou-sho@chofu-schools.jp](mailto:kokuryou-sho@chofu-schools.jp) TEL : 042-488-0551