

オンライン学習 Q&A（タブレット編）

<ログイン・パスワード関係>

Q パスワードを忘れました。

A 学校でパスワードをリセットします。学校に連絡して、下の内容を伝えてください。

①学年 ②クラス ③出席番号 ④名前 ⑤日中つながる連絡先

⑥何のパスワードか

- ・G Suite の？（Meet・クラスルームなど）
- ・ミライシードの？（オクリンク・ドリルパークなど）
- ・iPad のパスコードの？

Q G Suite の（クラスルーム、ミートなどの）ログインで、「メールアドレス」にIDを入力したのに入れません。

A s*****（s+6 けたの数字）だけでなく、そのあとに「@chofucity.ed.jp」の入力も必要。
（s*****@chofucity.ed.jp）

A 最初の「s」や数字が全角になっているかもしれません。「英数モード」にして半角で入力し直してください。（大文字小文字と全角半角は違います）

<インターネット・Wi-Fi 関係>

Q インターネットにつながりません。

A Wi-Fi が混線しているのかもしれませんが、Wi-Fi を解除して、Wi-Fi ではなく普通の通信(LTE)に切り替えてみてください。

①ホームボタン（タブレット下の丸いボタン）をタップ。

②「設定」をタップ。

③左側の「Wi-Fi」をタップ。

④右側の「Wi-Fi」が緑だったら、タップしてグレーにする。

（グレー：Wi-Fi につながらない状態／緑：Wi-Fi につながっている状態）

Q Wi-Fi につながっているのか分かりません。

A 画面右上に「4G」と表示されていたら、Wi-Fi につながっていません。タブレットで Wi-Fi の設定をして「」が表示されているのを確認してください。

①ホームボタン（タブレット下の丸いボタン）をタップ。

②「設定」をタップ。

③左側の「Wi-Fi」をタップ。

④右側の「Wi-Fi」がグレーだったら、タップして緑にする。

（グレー：Wi-Fi につながらない状態／緑：Wi-Fi につながっている状態）

※どちらのマークも出ていないときは、学校に連絡してください。

Q Wi-Fiはあるが、まだ接続していません。

A 家の Wi-Fi につなぐ設定をしてください。(通常の通信だとデータ通信量制限に引っかかることがあります。)

①ホームボタン(タブレット下の丸いボタン)を押す。

②「設定」を押す。

③左側の「Wi-Fi」を押す。

④右側の「Wi-Fi」がグレーだったら、押して緑にする。

(グレー: Wi-Fi につながっていない状態 / 緑: Wi-Fi につながっている状態)

↓↓↓

< iPad と自宅のルーターを接続する > (方法はいくつかあります)

⑤「マイネットワーク」や「ほかのネットワーク」に、自宅の Wi-Fi ルーターの番号が出てくるので、それを押す。

⑥自宅の Wi-Fi ルーター機器のどこか(側面 or 底面)に記載されているパスワードを入力する。

※接続方法が分からない人は、購入時に添付されていた説明書を読むか、業者や専門家に依頼してください。

<Google Meet (設定) 関係>

Q Meet の入り方が分かりません。

A クラスルームに入り、右上のビデオマークをタップしてください。

※北ノ台小学校ホームページの「ICT 通信 No. 4」参照

Meet アプリから入ると、「会議コード」の入力が必要になります。

※担任が配布した「会議コード」参照

Q Meet の設定中に「有効にする」というボタンが出てきました。

A 「有効にする」ボタンをタップ。

Q Meet の設定中に「マイク」や「ビデオ」で、「OK」ではなく「許可しない」を押してしまいました。

A とりあえず、最後まで Meet の設定を終わらせてから、設定を変更する。

①「設定」をタップ。

②左側の下の方から「Meet」を探してタップ。

③右側の「マイク」「カメラ」をタップして、グレーから緑にする。

Q Meet 中に「マイクへのアクセスを拒否しました」や「カメラへのアクセスを拒否しました」と出ました。

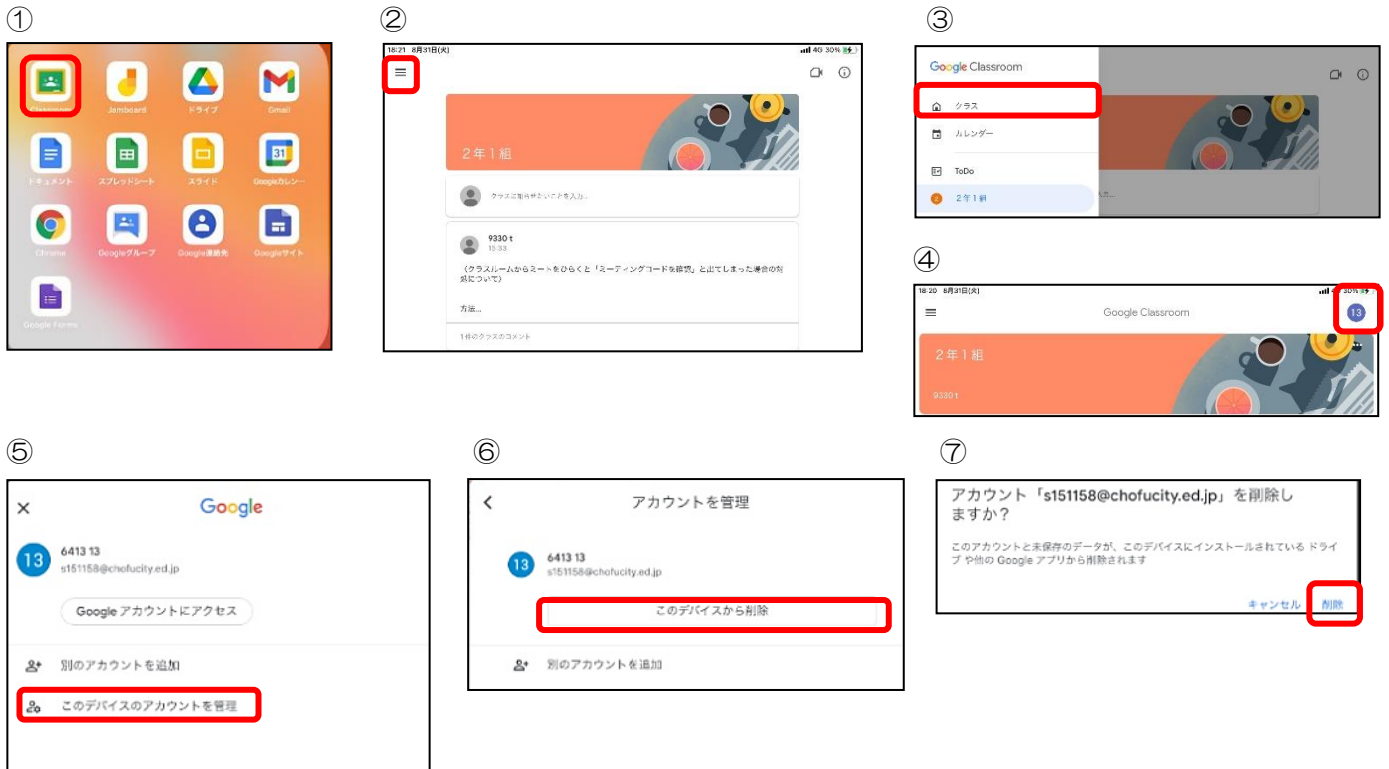
A ①「キャンセル」「設定」という文字が出ていると思うので、「設定」を押す。

②右側の「マイク」や「カメラ」がグレーになっているので、グレーのところを押して、緑にする。

- Q クラスルームの画面に「Meet に入るビデオマーク」がでてこないで、Meet に参加できません。
- Q Meet を開くと「ミーティングコードを確認してください」「会議コードを確認してください」「入力したミーティングコードが無効です」などのメッセージが出てきて参加できません。



- A (対応1) タブレットを再起動してください。
- ①タブレット右上の電源ボタンを長押し（5秒程度）する。
 - ②「スライドで電源オフ」の電源マークを右にスワイプ（押したまま右に動かす）する。（電源 OFF）
 - ③タブレットの右上の電源ボタンを長押し（りんごマークが出るまで）する。（電源 ON）
 - ④もう一度クラスルームから、Meet に入る。
- A (対応2) G Suite のログアウト→ログインをしてください。
- [ログアウト]
- ①クラスルームをタップ。
 - ②クラスルームの左上の、横三本線をタップ。
 - ③クラスルームの左上の、「クラス」をタップ。
 - ④右上の③をタップ。
 - ⑤「このデバイスのアカウントを管理」をタップ。
 - ⑥「このデバイスから削除」をタップ。
 - ⑦「削除」をタップ。
- [ログイン]
- ⑦クラスルームをタップ。
 - ⑧「ログイン」をタップ。
 - ⑨G Suite ID (s*****@chofucity.ed.jp) を入力。
 - ⑩G Suite パスワードを入力。
 - ⑪もう一度クラスルームから、Meet に入る。



A (対応3) Meet アプリから Meet に参加してください。

- ①タブレット下のホームボタン（丸いボタン）を押して、ホーム画面に戻る。
- ②Meet アプリをタップし Meet を開く。
- ③「会議に参加」をタップ。
- ④会議コードを入力する。（クラスごとに違います。担任からもらった紙を参照）
- ⑤「参加」をタップ。

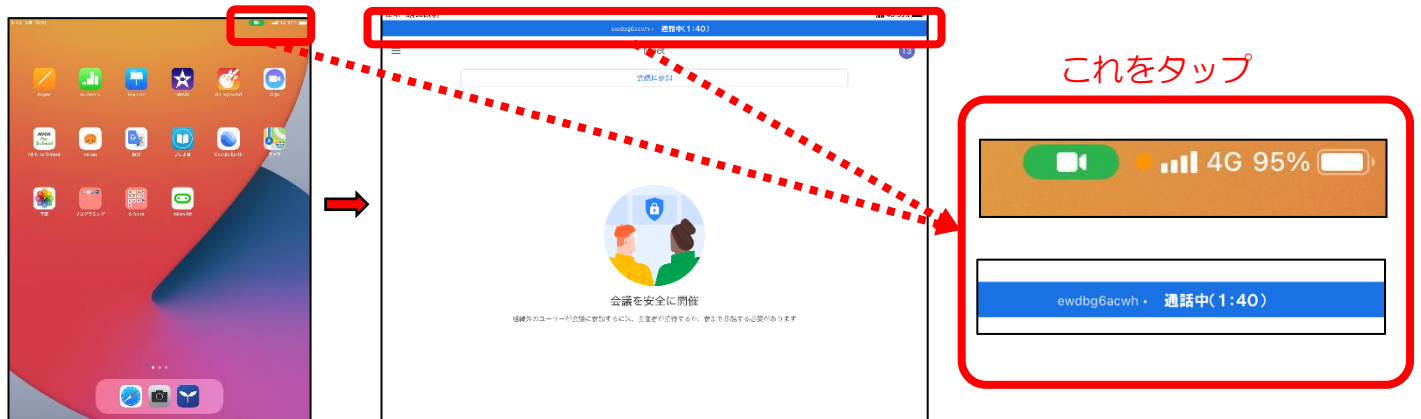
※クラスルームから Meet に参加するときは、「クラスコード」、Meet アプリから Meet に参加するときは、「会議（ミーティング）コード」が必要です。



<Google Meet（通話）関係>

Q Meet の通話中に違う画面になってしまいました。

A まだ通信は続いていて、簡単に元の画面に戻れます。画面の上の方を見てください。
「ビデオマーク」や「青いバー」をタップ。



Q 映像の動きが固まってしまうたり、カクカクしてしまうことがあります。

Q 画面に顔が映らず、「B」「T」のマークになってしまうことがあります。

A 学校か家庭の Wi-Fi の通信状態が悪いのかもしれません。（一つの Wi-Fi を何人も同時に使うと電波の状態が悪くなる場合があります。）

Wi-Fi を解除して、普通の通信（LTE）に切り替えてみてください。

①ホームボタン（タブレット下の丸いボタン）を押す。

②「設定」を押す。

③左側の「Wi-Fi」を押す。

④右側の「Wi-Fi」が緑だったら、押してグレーにする。

（グレー：Wi-Fi につながっていない状態／緑：Wi-Fi につながっている状態）

A 電波の入りやすい場所に移動してください。

Q Meet 中、勝手に退出してしまうことがあります。

A 通信状態が悪いのかもしれません。もう一度 Meet に参加してください。

Q 先生の画面が小さくて見づらいです。先生の画面が押し出されて消えることがあります。

A 先生の画面を、画面のいつも見えるところに目立つように出すことができます。（ピン止め）
先生の画面をダブルタップ。

Q 画面が暗くて顔がよく見えません。

A 後ろに窓があって背景が明るいのかもしれません。カーテンを閉めるか、背景を窓ではないところにしてみてください。

Q Meet 中に「マイク」や「カメラ」マークが出てきません。

A 映像が映っている画面を一度タップすると、画面の下にマイクやビデオなどのマークが出てきます。

Q 自分がカメラに映りません。

A 自分のカメラ（ビデオのマーク）が OFF になっています。「カメラ」をタップして ON にしてください。

Q 自分の声が伝わりません。

A マイクが OFF（ミュート）になっています。「マイク」をタップして ON にしてください。

Q 先生や友達の声が聞こえません。先生や友達の声が小さいです。

A タブレットの右上にあるボリュームボタンを押して、音量を上げてください。

A 先生や友達がマイクを OFF にしているのかもしれないので、伝えてあげてください。

Q 周りの友達の声やタブレットの音がうるさくて、よく聞こえません。

A 同じ場所で何人かが同時にタブレットを使うときは、みんなでイヤホンを使ってください。

Q Meet に途中から参加したのですが、先生に気付いてもらえません。

A 残念ながら、先生の画面には、クラス全員分を映すことができないため、気付けないことがあります。気付いてもらうために、「手を挙げる」機能を使ったり、マイクを ON にして名前を言ったり、クラスで決められている方法で存在をアピールしてください。

Q 先生に質問をしたいです。

A 「クラスルームにコメントを書く」「Meet で友達が退出するのを待って先生に話しかける」など、クラスで決められている方法で質問してください。

★上記以外の質問、または上記の対応では解決しない質問については、学校に連絡し、
①学年 ②クラス ③出席番号 ④名前 ⑤日中つながる連絡先 ⑥具体的な問題点
（どこまでできていて、どこからできないのか など）を伝えてください。

※紫色の字は、第1版に追加した項目です。