

地域や社会生活での安全

区分：I-④

～地域・社会で起こる犯罪や危険について理解し、安全に行動するとともに、安全・安心なまちづくりを目指して、夏休みにむけて～

① 1人で出かけると危険箇所はどこでしょう？

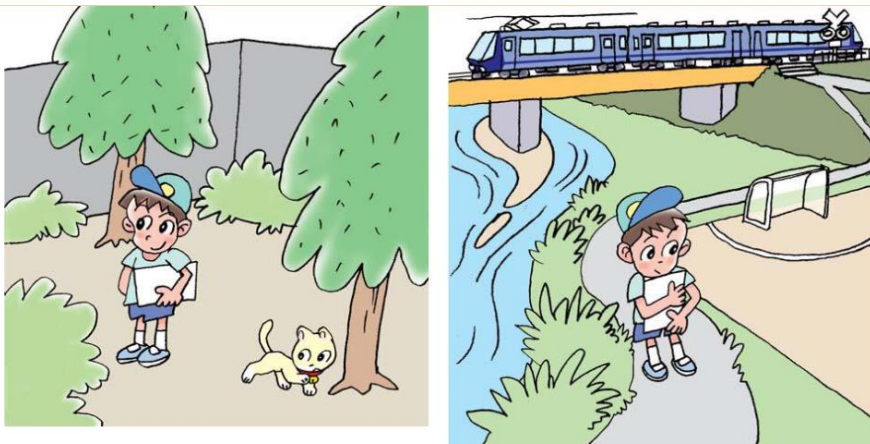
- ・ 1人で出かける場所として危険な場所はどこか想像してみよう。
- ・ 繁華街など1人では危険だなと感じる場所を家族と話してみよう。

② 犯罪の起こりやすい場所とは？

- ・ 人通りの少ない道や街路灯の少ない場所など「入りやすく、見えにくい場所」が危険です。出かけた場所や通学路や家の周辺でそのような場所があったら気をつけてください。



☆物理的に見えにくい、見られにくい場所



高い建物などに囲まれており、周囲からの視線がさえぎられている場所



一見、見通しが良くても(死角がなくても)視線そのものが無い場所(河川田んぼ、ビルの屋上など)

☆心理的に見えにくい、見られにくい場所




落書き、ゴミなどが放置されているので、見て見ぬふりをされ、人が近づきたがらない場所



お互いの注意が散漫になるので、周りの様子が見えにくい場所（駅、遊園地など）

資料引用：東京都青少年・治安対策本部安心まちづくり課「地域安全マップ」

③いかのおすし



5つのお約束！ やくそく あんしん どうげこう 安心して登下校

「いかのおすし」

しらないひとには、ついて	い かない
こえをかけられても、くるまには	の らない
しらないひとにつれていかれそうになったら	お おごえをだす
こえをかけられたりおいかけられたりしたら	す ぐにげる
こわいことにあったりみたりしたら、すぐにおとなに	し らせる

資料引用：alsok

- 危険を感じたらすぐに助けを呼びましょう
- 知らない大人に誘われたら、その場から離れましょう。

④子供110番の家



資料引用：大東京防犯ネットワーク

・通学路でこのようなステッカーがある場所を探してみましょう。

⑤夜間の外出は、犯罪に巻き込まれる可能性があります。夜間の外出は出きるだけ控え、やむを得ず出かける時は保護者同伴で出かけるようにしましょう。

⑥もし事件や事故にあったら・・・

・その場で済ませようとせず、必ず保護者、警察や学校に連絡してください。

・おかしいな、変だなと思ったら近くの大人やお店の人に助けを求めましょう。

⑦地域の犯罪防止活動を知り、自分にできることを考え実行しましょう。



資料引用：調布市ホームページより

⑧山・海・川に行くときに注意することを確認しましょう。

水の事故を防ぐには

危険な場所に近づかない

天候や体調で状況判断

ライフジャケットを活用

子どもから目を離さない

警察庁、政府広報オンラインの資料より Yahoo! ニュース作成

荒船山 転落事故相次ぐ

2019.5.23 読売新聞・群馬版

※読者の寄せ書き

年月	年齢	性別	事故概要
2009年 9月	10歳	男	クレンシんちゃん(10歳)の作者・日井慎人さん(当時1歳)が転落死
13年 5月	大塚町の10歳代男性	男	転落して死亡
10年	埼玉県の10歳代女性	女	転落して死亡
11年 8月	埼玉県の10歳代男性	男	転落して死亡
15年 9月	埼玉県の10歳代女性	女	転落して死亡
16年 9月	神奈川県の10歳代母と8歳長男	男	転落して死亡
18年 9月	埼玉県の10歳代男性	男	転落して死亡
19年 7月	埼玉県の10歳代男性	男	転落して死亡
15年	埼玉県の10歳代男性	男	転落して死亡

ガイドブック「一般者向け」紹介

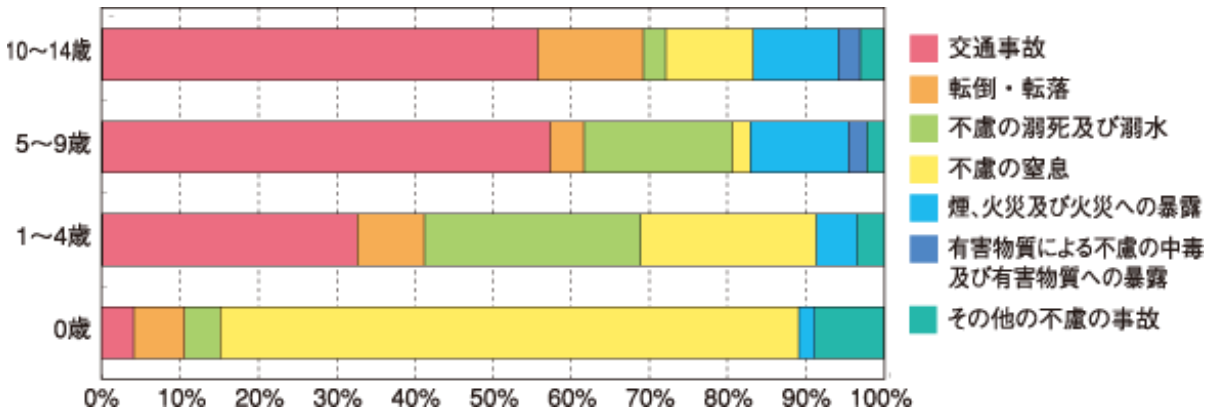
崖に柵なし、対策課題

読者の良き登山客の集まる下(田沼流)「事故相次いだ。転落したとみられる」「目撃者」で行ける。一般向けの山とガイドブックで紹介される荒船山。転落事故は過去にも起きているが、現場を訪ね、関係者を取材すると、対策がほとんど手つかずであることがわかった。

北アルプスや妙高山の峻険が目に飛び込んできた。荒船山の山を登るには、登山靴と登山杖が必要だ。登山客は、この山を登る際は、必ずガイドブックを手にし、事前に登山客の安全を確保する必要がある。荒船山の山を登る際は、必ずガイドブックを手にし、事前に登山客の安全を確保する必要がある。

荒船山は、群馬県と長野県にまたがる。荒船山は、群馬県と長野県にまたがる。荒船山は、群馬県と長野県にまたがる。荒船山は、群馬県と長野県にまたがる。

・不慮の事故による年代別での死亡原因をみると中学生の時期は交通事故がもっとも多いです。事故防止の具体策を考えるとともに家のなかでの注意や工夫も必要です。



資料引用：あいち小児医療センター