



神代中学校便り

令和6年4月23日

# むらさき

第2号

校長 生野 まゆみ

## 校長より

新年度になり、3週間が過ぎました。正規時間割が17(水)からスタートし、少しずつ学校の生活が落ち着いてきたように思います。

## 新入生歓迎会 委員会紹介 部活動紹介

10(水)に、全校生徒が一堂に会し実施しました。1年生は、花のアーチで迎えられました。2・3年生から、校歌の紹介、専門委員会、部活動の説明がありました。第1回の専門委員会は18(木)でした。部活動の仮入部は15(月)から始まっています。



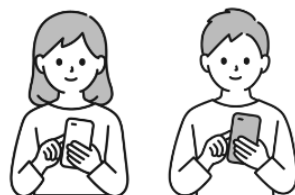
## 保護者会

ご参加いただきありがとうございました。今年度から、全体会はzoom開催とさせていただきます。皆様のご理解のおかげで、滞りなく実施できました。ありがとうございました。保護者会等の出欠確認、資料の配布は「すぐーる」を活用しております。引き続きご理解、ご協力のほど、よろしくお願いいたします。



## 相談シート

本日、生徒に「相談シート」を配布しました。体罰、性暴力等から子供を守るため相談窓口の一つです。



[https://www.kyoiku.metro.tokyo.lg.jp/consulting/window/no\\_sexual\\_violence.html](https://www.kyoiku.metro.tokyo.lg.jp/consulting/window/no_sexual_violence.html)

(保護者の方も相談できます。)

## 学校・学区の環境整備について

毎年 PTA、学校からそれぞれ市へ要望書を提出しています。市には、その要望に最大限応えるべく努力をいただいているところです。また、調布市では計画的に市内の小中学校の改修、改築工事を実施しています。その結果、以下についての対応がありますのでお知らせします。なお、工事中は何かと不便が生じますが工夫して対処しますので、ご理解のほどよろしくお願いいたします。

### 深大寺五差路の北にある交差点の安全対策

→「自転車事故多発注意」の看板を設置済み

### 調布変電所にぬける信号のない交差点の安全対策

→「自転車事故多発注意」の看板を設置済み

路面表示の擦れについては再溶着

### 校庭の改修

→6月中旬～10月中旬にグリーンダストに入れ替え、桜や松の根本も、危険が無いよう舗装します。

### 第2体育館の改築

→8月～翌3月にかけて工事をします。

### B棟トイレの改修

→5月～8月にかけて工事をします

## こども基本法

どんなトイレが良いか、生徒の皆さんに聞きました。

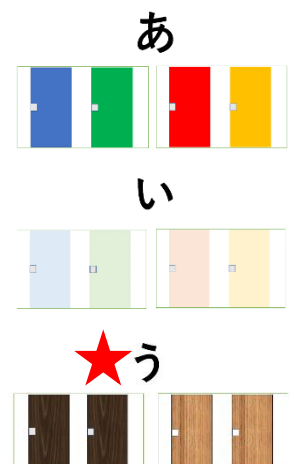
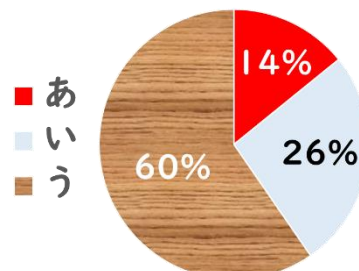
あ：ハッキリした色の扉

い：淡い色の扉

う：木目調の扉

### 【結果】

「木目調」になりました。



## 春の全国交通安全運動 安全指導

4月6日から10日間の実施でした。重点(全国)は、以下の3つでした。学校では、11(木)にオンラインで「登下校時の安全について 区分：I—①」について安全指導をしました。ご家庭でも、通学時の安全について話をする機会を設けてください。



## 自転車講習会

17(水)、柴崎公園で実施しました。上ノ原まちづくりの会の皆様、本校の保護者の皆様、警察の皆様にはご尽力いただき、ありがとうございました。毎年この時期に、自転車通学の1年生を対象に実施しています。交通ル



ールや、運転中の注意点を具体的にご指導いただいています。

## 給食に関する変更

給食費が無償化されました。また、香害及び化学物質過敏症への対応として市内全校でエプロン、三角巾は個人所有のエプロン、三角巾を使用しても良いとなりました。保護者の皆様には、洗濯には、香りの強い柔軟剤等の使用をお控えていただくようお願いいたします。 [資料⇒](#)



## 体育祭 5月24日(金)

学校では、体育祭の取組が9日から本格化します。全校練習、学年練習、縦割りの応援団練習に加え、体育の授業もあります。生徒の体調を見ながら休憩を取りつつ活動させます。各家庭では、しっかり食べ、たっぷり睡眠をとり、体調を整えるよう、ご協力ください。

## 5月の予定

5月の目標 ICT機器に関する正しい知識とルール・マナーを身につけよう

日	曜	行事予定
1	水	調布市小中連携教育の日 ④カット
2	木	弁当 ⑤⑥カット 午後;自転車安全教室 修学旅行保護者説明会(zoom)15:30~
3	金	憲法記念日
4	土	みどりの日
5	日	こどもの日
6	月	振替休日
7	火	
8	水	開校記念日 腎臓検診(全) ⑤カット
9	木	⑥カット→応援団団結式 腎臓検診(予備)
10	金	⑥カット→生徒総会
11	土	弁当 土曜授業(月曜日の②~⑥) 部活動保護者会 15:00~ (全大会は zoom)
12	日	
13	月	全校朝礼 安全指導 教育実習始 ⑥カット→体育祭全校練習
14	火	⑥カット→応援練習 体育祭係会議 15:50~
15	水	⑤→木曜の⑤、⑥道徳 内科検診(3年)
16	木	⑤⑥カット ⑤→応援練習
17	金	⑥カット→体育祭全校練習
18	土	
19	日	
20	月	⑤カット
21	火	①学②~④予行⑤応援団練習
22	水	③カット 午後;応援団練習
23	木	⑤⑥カット 午後;前日指導・準備
24	金	体育祭 弁当雨天延期の場合月曜の授業
25	土	
26	日	
27	月	生徒会朝礼 弁当 体育祭予備日→体育祭の場合 9:30 登校
28	火	
29	水	避難訓練
30	木	耳鼻科検診(全)
31	金	教育実習終 ⑥進路説明会(3年)

体育祭練習期間 競技や応援の練習が入ります(放課後も)

取組期間中、一般下校時刻の16:05まで応援団の練習をする場合もあります。不都合があれば、担任にご相談ください。なお、今年度も、各家庭2名までのご参観で協力いただくことになるかと思ひます。詳細につきましては、追って「すぐーる」でお知らせいたします。