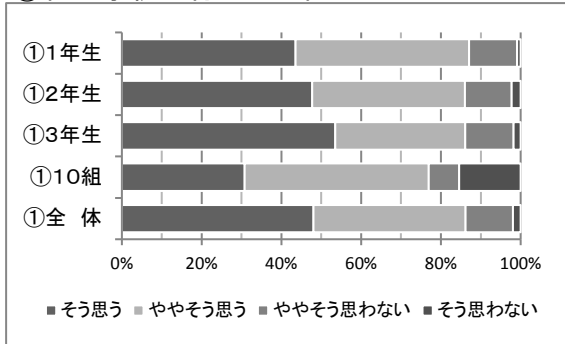
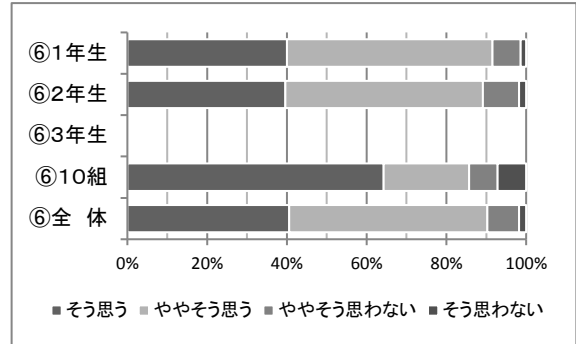


H30 学校評価アンケート 集計結果（生徒）

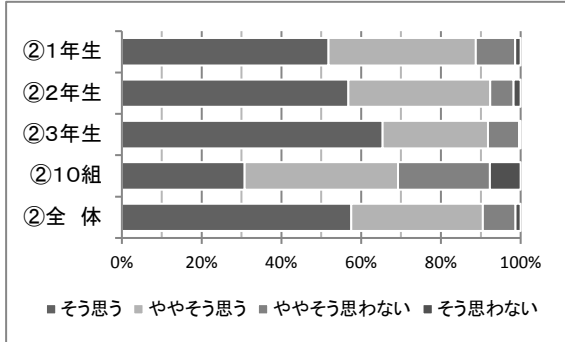
①私は学校に行くのが楽しい



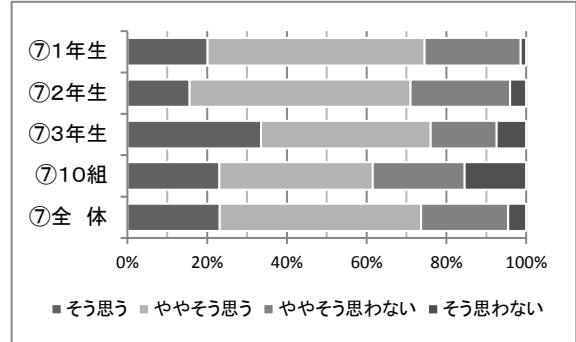
⑥数学の少人数授業は分かりやすくよい(実施していない学年は無回答で結構です)



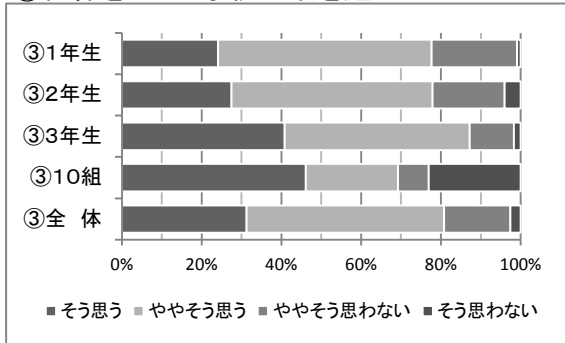
②悩みや相談をきいてくれる友達がいる



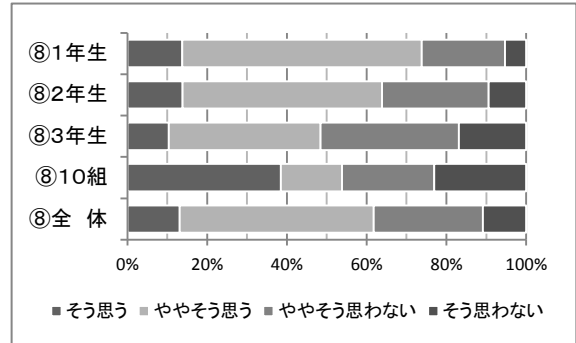
⑦相談をしたいときに気軽に相談できる先生がいる



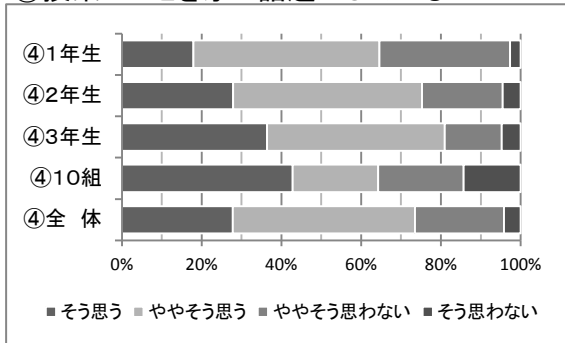
③目標をもって学校生活を送っている



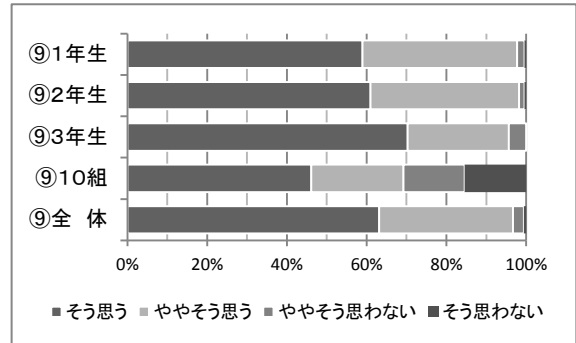
⑧悩みがあったら、スクールカウンセラーに相談してみようと思う



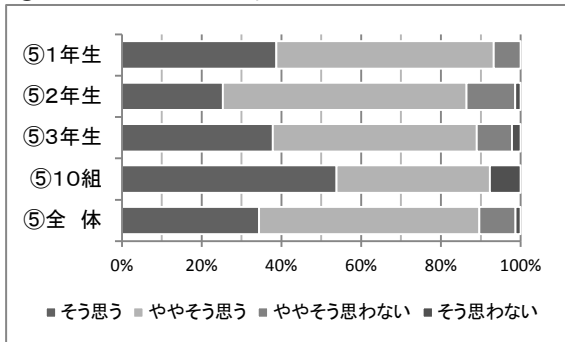
④授業のことを家で話題にしている



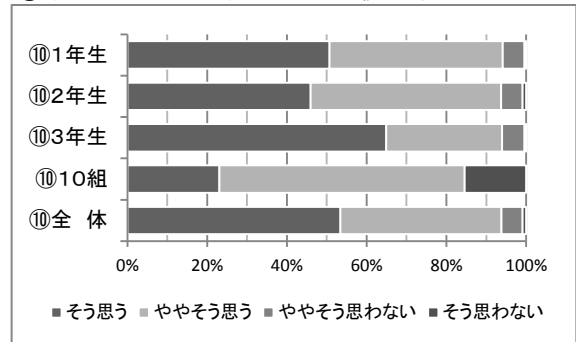
⑨学校の規則や社会のルールを守って生活している



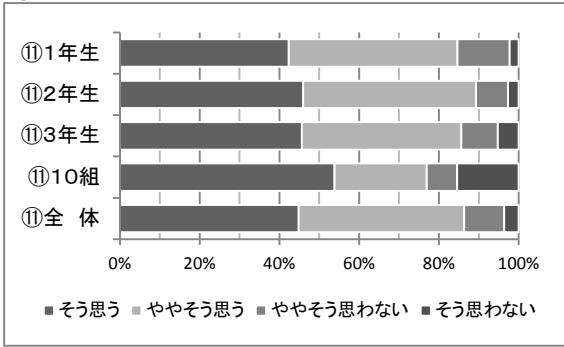
⑤先生は自分の学習成果や努力を適正に評価してくれる



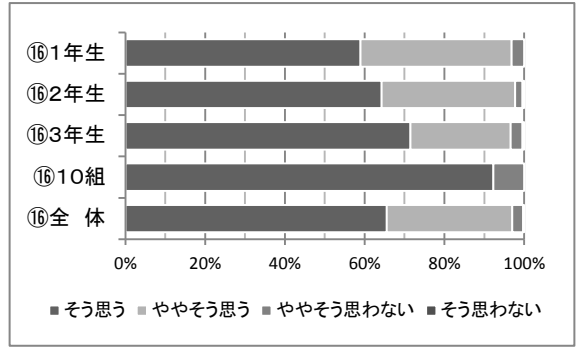
⑩あいさつができ基本的な生活習慣が身についている



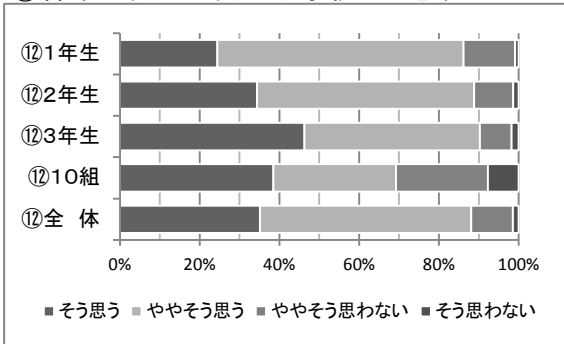
⑪学校のことや友達のことを家で話題にしている



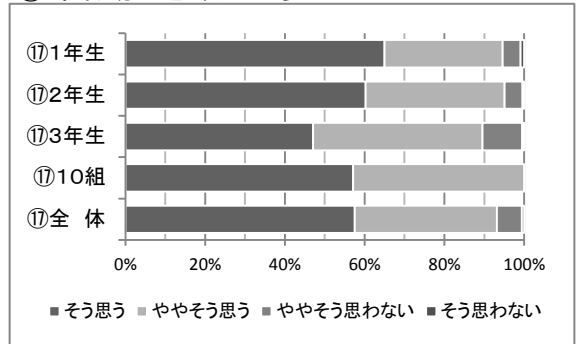
⑯学校行事(体育祭・合唱祭等)に意欲的に参加している



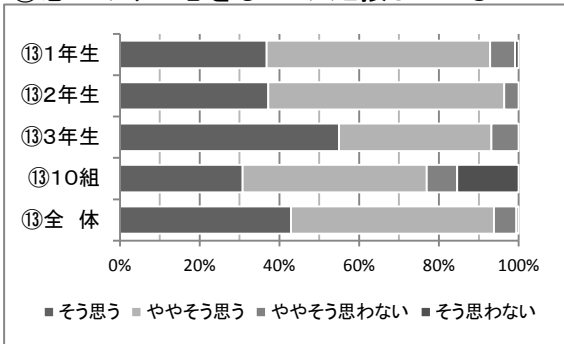
⑫神中は安全で安心な学校だと思う



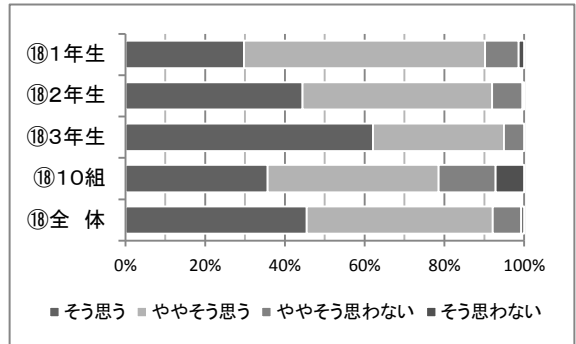
⑰部活動に意欲的に参加している



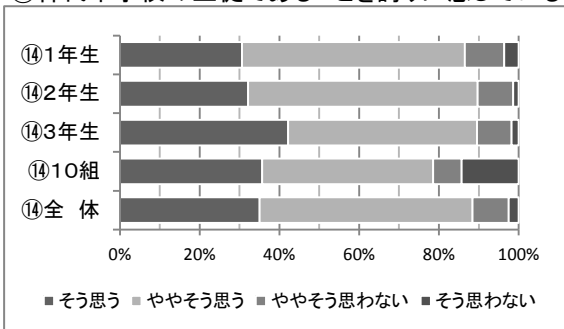
⑬思いやりの心をもって人と接している



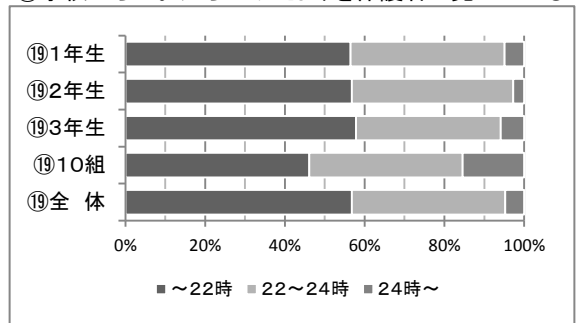
⑱学校では「総合的な時間」など、自分の将来や進路について考える時間がある



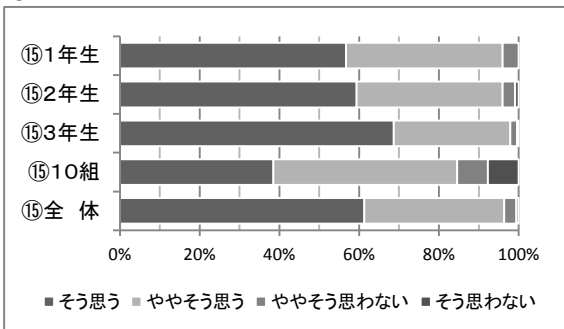
⑭神代中学校の生徒であることを誇りに感じている



⑲学校からのお知らせやたよりを保護者に見せている



⑮学校の委員会活動や係活動、清掃活動にしっかり参加している



⑳学校からの指導で、病気の予防や健康被害について知り、健康管理に気をつけている

