



なかよし

調布市立調和小学校
1年学年便り No.7
令和4年5月31日

庭木の花が美しい季節になりました。連休明けに種をまいたあさがおは、子供たちの毎日の世話に応えて、ぐんぐん成長しています。太陽の光を浴びて一日一日伸びていくあさがおは、1年生の子供たちのようです。

6月は、水に慣れる遊びの学習が始まります。学校生活の様子をご覧ください。参観日も予定されています。季節の変わり目で、体調を崩しやすい時期ですが、元気に過ごせるよう、健康管理をよろしくお願いいたします。

6月の行事予定

○の数字は授業時間数

月	火	水	木	金	土
		1 ○ ふれあい月間始 あいさつ運動週 間始 体力調査特別時 間割始	2 ○ 安全指導 体力テスト	3 ○	4
6 ○ 学年朝会 読書旬間始	7 ○ あいさつ運動週 間終 集金日	8 ○	9 ○	10 ○ 避難訓練 体力調査特別時 間割終	11
13 ○ 全校朝会 水泳指導始	14 ○	15 ○ 歯科検診	16 ○	17 ○ 集会	18
20 ○ 学年朝会	21 ○	22 ○	23 ○ 読書旬間終 ※特別時程のため、下校 14:25	24 ○ 4時間授業 下校 13:15	25 ○ 土曜授業参 観(学校公開 日)
27 ○ 全校朝会	28 ○	29 ○	30 ○ ふれあい月間終	7/1	2

※6/1(水)～6/10(金)は体力調査で、時間割にない体育の時間があります。

＜6月の下校時刻＞

6月からは、水曜日も
5 時間授業となります
ので、よろしくお願
いします。

	月	火	水	木	金
時間	4	5	5	5	5
掃除	○	○	—	○	○
下校	13:35	14:40	14:10	14:40	14:40

6月の学習予定

国語	けむりのきしゃ のばすおん せんせい、あのね みんなにはなそう たのしくよもう2 よくみてかこう すずめのくらし しゃしゅしょ たのしくよもう3 しらせたいことをかこう は、を、へ ひらがなのかくしゅう
算数	あわせていくつ ふえるといくつ のこりはいくつ ちがいはいくつ どちらがながい
生活	なかよしいっぱいだいさくせん さかせたいなわたしのはな
音楽	はくにのってリズムをうとう
図工	おしゃれなかたつむり ねんどであそぼう やぶいたかたちからうまれたよ
体育	マットを使った運動あそび ボールゲーム 水に慣れる遊び 器械・器具を使つての運動遊び（鉄棒）
道徳	個性の伸長 生命の尊さ 節度、節制 規則の尊重

（お知らせとお願い）

☆あじさい読書旬間

6月6日（月）から、あじさい読書旬間が始まります。本が大好きな調和小の子どもたちが、本の世界を楽しみ一層読書に親しむことができるよう取り組みます。詳しくは、学校から配布されるお便りをご確認ください。

期間中、お子さんの意欲が続きますよう、励ましの声かけや見守りをお願いいたします。また、「読書貯金」に読んだ本を記録します。取り組みの感想を書いて、6月27日（月）に提出することになっておりますので、よろしくお願ひします。



☆集金について

【内訳】

けいさんカード（ソフトケース入り）
380円

2日（木）にお子さんを通じて集金袋を配布します。380円をご用意ください。7日（火）の集金日に連絡袋に入れ、お子さんに持たせてください。

☆音読カードについて

週毎に新しい音読カードを配布いたします。新しいものは上からめくれるよう糊づけと記名をお願いいたします。

☆体育「水に慣れる遊び」



プールでの学習が始まります。

○日程（感染症対策の観点から、2クラスずつ実施します。学級閉鎖等で6/15～7/7の期間中に実施不可となった時間があった場合には、7/11～15に指導を行う場合があります。）

6/15（水）3・4時間目：1・3組	7/5（火）1・2時間目：2・3組
21（火）1・2時間目：2・3組	7（木）1・2時間目：1・2組
23（木）1・2時間目：1・2組	8/31（水）3・4時間目：1・3組
29（水）3・4時間目：1・3組	9/6（火）1・2時間目：1・2組
	9（金）1・2時間目：2・3組

○朝の健康観察をし、水泳カードに日付、体温、可・不可、保護者印（サインは不可）を忘れずをお願いします。入れないときは、理由もお書きください。

瓜が伸びていないかも、確認してください。ばんそうこうや虫パッチをつけたままでは、入れません。

○プールの有無に関わらず、時間割の授業と体育着は、準備してください。

○耳鼻科、眼科等治療がまだの場合は、水泳指導開始前に済ませて、治癒証明書を提出して下さい。

○持ち物について

- ・持ち物：水泳カード、水着、バスタオル（見えるところに大きく記名）、水泳帽子、ゴーグル（必要な人）
- ・水着は、黒または紺色で、スカートタイプでない水着。スイミングクラブの水着は使用しないでください。
- ・男子の水着のひもは、抜いて、ゴムを入れてください。ぬれてしまうと、紐がなかなかほどけなかったり、自分で結べなかったりして困る場合があります。（本人のサイズに合わせ、ぬれた状態でも脱げたり、きつすぎたりしないように）
- ・赤色の帽子を着用します。大きく記名してください。
- ・ゴーグルは、着用可ですが、ゴムの調整の仕方、取り付け方については、ご家庭でお子さんによく教えていただいて、自分でつけたり直したりすることができるように練習しておいてください。記名も忘れずをお願いします。
- ・バスタオルは、男女共、着替えがしやすいので、ゴムの入ったスカートのような形になっているものをご用意ください。

○髪の高いお子さんは、自分で水泳帽子の中に入れられるよう、練習してください。

（シャワーを浴びた後で、帽子をかぶります。安全のため、ヘアピンや飾りのあるゴム紐は使えません。飾りのないゴムでまとめてください。）

○水泳カードの記入漏れや忘れ物があった場合はプールに入れません。見学となります。

☆タブレットについて

先日はお忙しい中、タブレットの受け取り及び設定を行っていただき、ありがとうございました。学校で使用する際は、別途連絡しますので、それまでの間はご家庭での保管をお願いいたします。

☆体力テスト児童調査票についてのお願い

「令和4年度 東京都児童・生徒体力・運動能力、生活・運動習慣調査 児童調査票」
質問紙調査の記入をお願いします。

後日、調査用紙を配布しますので、以下の項目にご記入ください。

質問紙調査④～⑲

(表面下と裏面。お子さんと相談の上、鉛筆またはボールペンで記入してください。)
6/8(水)までにご提出ください。

☆6/25(土)学校公開日について

以下の日程で、授業公開を実施します。お忙しいとは存じますが、お子さんの日々の様子をご覧いただける貴重な機会ですので、ぜひお越しください。

※感染症予防の観点から、各学級2グループに分割、学年内で時間をずらして公開します。

A：出席番号1～17 B：出席番号18～34(1・2組は33まで)

	校時	参観グループ	教科	場所
1-1	1	A	国語	教室
	3	B	算数	
1-2	2	A	国語	
	4	B	算数	
1-3	1	A	国語	
	3	B	算数	

☆図工 絵の具の準備をお願いします。

本日、絵の具の申し込み袋を配布しました。購入を希望される方は、6月7日(火)にお金を入れて持たせてください。同じ内容のセットを、他で用意して下さっても構いません。(メーカー、ケースの色柄等は問いません。)7月より使用予定です。

見本を6/1(水)～6(月)の期間、1年オープンスペースそばの廊下に置いておきますので、実物を確認したい場合はご来校ください。(※来校する前に検温をしてきてください。職員玄関から校舎に入り、手指消毒を済ませてから中へお進みください。)

≪セット内容≫

①水彩絵の具 12色

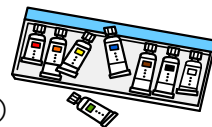
(白2本、レモン、黄、黄土、茶、朱、赤、青、藍、黄緑、緑、黒)

②絵の具バッグ

(学校でご紹介するものは、バッグに水入れも入るタイプです。)

③画筆 14号、6号 ④パレット ⑤筆洗(水入れ)

⑥筆ふきぞうきん(小さいもの。薄いハンドタオルでも大丈夫です。)



熱中症対策として、教室やオープンスペースで冷房を入れる日が増えてきました。お子さんによっては寒いと感じることがあります。その場合は、薄手の上着を持たせてください。