

# 令和6年度入学予定

## 第1回新入生・保護者学校説明会

令和5年10月20日（金）

受付：13時45分から14時00分

説明会：14時00分から14時50分



### 次第

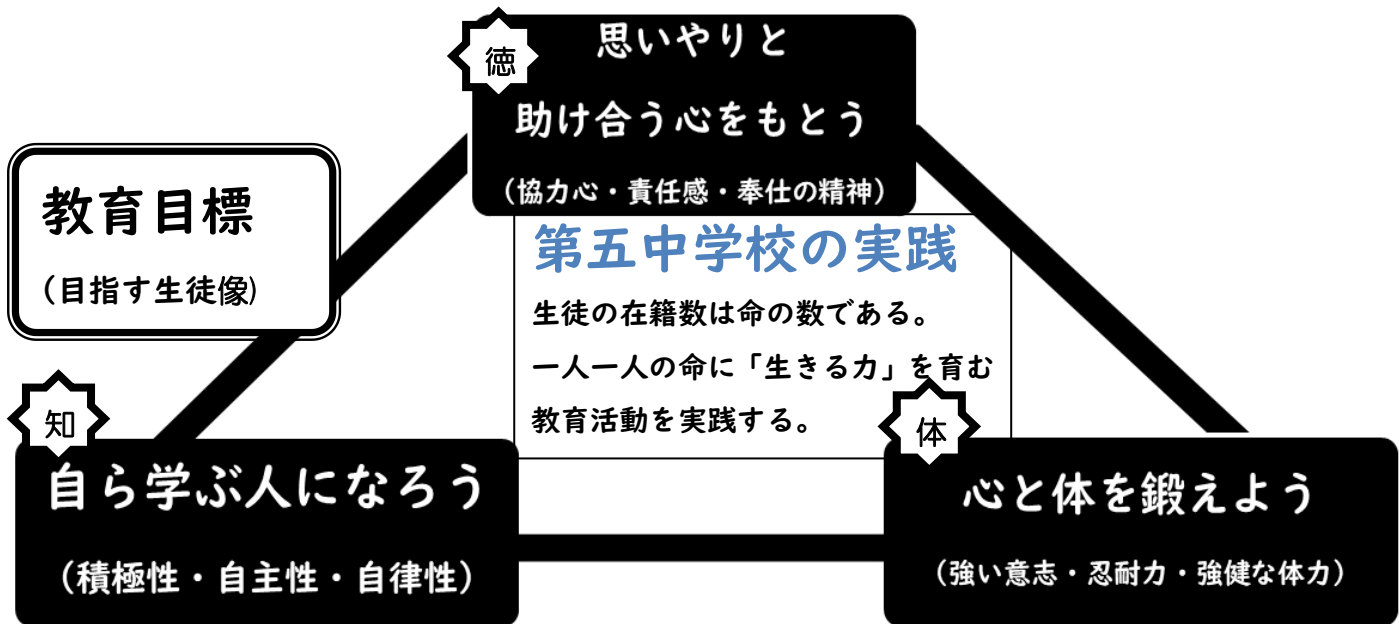
- |                         |                  |                  |
|-------------------------|------------------|------------------|
| 1. 挨拶及び本校の教育方針について      | 校長               | 小坂 力             |
| 2. 教育活動の内容について          | 経営支援部            | 橋本 浩             |
| 3. 進路指導について             | 経営支援部            | 橋本 浩             |
| 4. 学校生活                 |                  |                  |
| (1) 生徒会活動・委員会活動・部活動について | 生活指導主任           | 田中 邦慈<br>生徒会本部役員 |
| (2) スクールカウンセラーについて      | 特別支援教育コーディネーター主任 | 田中 邦慈            |
| 5. 質疑応答                 |                  |                  |

調布市立第五中学校  
東京都調布市上石原3-27-1  
TEL：042-484-1311



# 1 本校の教育方針について

自分を大切にし、仲間を認め合う学校



**めざす資質や能力**

**徳** 多様な人々と協働できる力「話を聴く」(多様性・平等性) **徳** 合わせる力「聴きあえる」(相互性)

**徳** 自分と他者を大切にする力「あいさつ」「時間を守る」(自分と向き合い他者を大切にする力)

**徳** コミュニケーション能力「ありがとう」「ごめんなさい」(他者への感謝と自己を振り返る力)

**知** 知識・技能等 **知** 思考力・判断力・表現力等 **知** 学びに向かう力・人間性等

**体** 体力 **体** 続ける力 **体** 健康・安全を保持増進する力 **体** 挑戦する力

**☆生徒の在籍数は命の数**：自分を大切にし、仲間を認め合う教育活動の実践  
「『あなたが大切です』という意識による指導」「温かく甘くない指導」「厳しく冷たくない指導」  
「公平な関わり方」「親切丁寧な対応」「個々の生徒がいきる対応」

**☆自治の育成**：「個別最適な学びと協働的な学び」を目指す、いじめ・体罰は起こらない  
「学び合える」「支え合える」「高め合える」「協力し合える」「分かち合える」「叱咤激励し合える」

**目指す学校像**

- ☆生徒一人一人に居場所があり
- ☆安心・安全で
- ☆自分の力を伸ばせる学校

**一人一人の命に「生きる力」を育む**  
その人数分の命があり、命と同数の心がある  
すべての命と心が光り輝く場所づくりに努めていく

## 2 教育活動の内容について

### 1 週の授業時数 (令和5年度)

教科 学年	国 語	社 会	数 学	理 科	音 楽	美 術	保 体	技 術 家 庭	英 語	道 徳	学 活	総合的な学習 の時間	合 計
1年	4	3	4	3	1.3	1.3	3	2	4	1	1	1.4	29
2年	4	3	3	4	1	1	3	2	4	1	1	2	29
3年	3	4	4	4	1	1	3	1	4	1	1	2	29

### 2 時 程 表 (令和5年度)

職員打ち合わせ	8:15	5校時	1:35~ 2:25
登校・朝読書	8:25 ~ 8:35	6校時	2:35~ 3:25
学 活	8:35 ~ 8:40	学 活	3:25~ 3:35
1校時	8:50 ~ 9:40	清 掃	3:35~ 3:50
2校時	9:50 ~10:40	下校(一般)	2:55 (5校時まで)
3校時	10:50 ~11:40		3:55 (6校時まで)
4校時	11:50 ~12:40	(部活)	6:30 (3~10月)
昼 食	12:40 ~ 1:10		6:00 (11~ 2月)
昼休み	1:10 ~ 1:30		
予 鈴	1:30		

### 3 学級数・生徒数 (令和5年10月1日現在)

	学級数	男	女	計
1年	8	129	126	255
2年	6	118	116	234
3年	7	135	113	248
計	21	382	355	737

### 4 年間行事予定表 (令和5年度のもの)

※毎月、避難訓練・安全指導を実施します。

4月	始業式 入学式 新入生歓迎会 部活動ガイダンス 保護者会 1年生学力学習状況調査 生徒総会・部活動保護者会 3年生全国学力・学習状況調査 調布市防災教育の日	10月	3年生進路説明会 後期生徒総会 学校公開 第1回新入生保護者説明会 合唱コンクール
5月	PTA 総会 体育大会	11月	ふれあい月間 あいさつ運動 3年生進路面談 2年生音楽鑑賞教室 期末テスト 2年生英語校外学習 中学校英語スピーキングテスト
6月	ふれあい月間 あいさつ運動 期末テスト 携帯電話教室	12月	いのちと心の教育月間 三者面談週間 1年生スキー移動教室保護者会 道徳授業地区公開講座 終業式
7月	学校公開週間 3年生進路説明会・修学旅行保護者会 3年生普通救命講習 終業式 夏休み(三者面談 補習教室)	1月	始業式 1年生スキー移動教室
8月	始業式	2月	ふれあい月間 2年生校外学習 第2回新入生保護者説明会 学年末テスト 小中連携体験授業
9月	3年生修学旅行 中間テスト セーフティ教室 2年生職場体験 生徒会役員選挙 1年生歯磨き指導	3月	学校公開 学習成果発表会 1・2年保護者会 卒業式 修了式

### 3 進路指導について

#### 1 本校の進路指導の基本方針

生徒一人一人が自分の将来に関心を持ち、自己理解をして、主体的に進路を選択・決定できるように指導・支援する。

#### 2 総合的な学習の時間

第1学年では年間50時間、第2学年及び第3学年ではそれぞれ年間70時間に渡り、総合的な学習の時間で、様々な力を身につけるための学習をします。  
各学年で6つの領域のもと、次に示されている学習活動を行います。

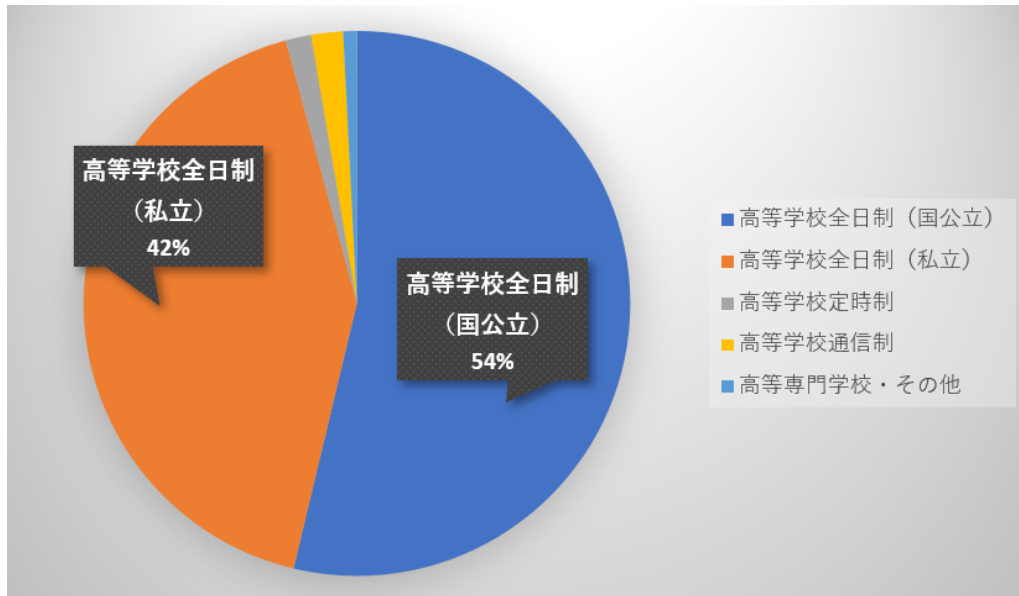
領域	学習活動		
	第1学年	第2学年	第3学年
安全・防災	防災の日 携帯電話教室 セーフティ教室 食物アレルギー スキー教室での安全	防災の日 携帯電話教室 セーフティ教室 食物アレルギー 校外学習での安全な交通機関の利用	防災の日 携帯電話教室 セーフティ教室 食物アレルギー 普通救命講習修学旅行中での安全
健康	食育	食育	食育
生き方	自己理解 キャリア教育 職業調べ 金融教育 中学校卒業後の進路	キャリア教育 職業について 金融教育 中学校卒業後の進路	キャリア教育 進路学習 金融教育
日本文化	豊かな心を育む体験活動 木島平を知る	都内巡り	修学旅行
国際理解	留学生が先生	JICA国際協力出前講座	JICA国際協力出前講座
総合	総合的な学習の時間ガイダンス メディア・リテラシー（ICT機器と情報活用） メディア・リテラシー（情報収集と情報活用） 年間まとめ（意見文） 年間まとめ（学習成果発表会）	メディア・リテラシー（ICT機器と情報活用） メディア・リテラシー（情報収集と情報活用） 年間まとめ（意見文） 年間まとめ（学習成果発表会）	メディア・リテラシー（ICT機器と情報活用） メディア・リテラシー（情報収集と情報活用） 年間まとめ（意見文） 年間まとめ（学習成果発表会）



### 3 卒業生の進路先

例年、多くの卒業生が高等学校等の上級学校へ進学します。

令和4年度卒業生進路状況（令和5年5月1日現在）



都立高校では、進学指導重点校、進学指導特別推進校、進学指導推進校へも進学しています。  
 私立高校では、大学系列校へも進学しています。

#### 卒業生の進学先

都立高校等 (50音順)	園芸 太田桜台 大森 荻窪 科学技術 片倉 小金井北 小平 小平南 狛江 駒場 産業技術高等専門学校 昭和 新宿 神代 杉並総合 世田谷泉 世田谷総合 総合芸術 第一商業 第五商業 立川 田無工科 千歳丘 調布北 調布南 豊多摩 中野工科 永山 西 農業 農芸 八王子桑志 八王子拓真 八王子東 一橋 日野 深沢 府中 府中工科 府中西 府中東 松が谷 松原 南平 雪谷 芦花 若葉総合 など
私立高校等 (50音順)	N NHK 学園 S 岩倉 桜美林 大竹高等専修 科学技術学園 鹿島学園 関東国際 共立女子第二 国立音楽大学附属 クラーク記念国際 慶應義塾 佼成学園 佼成学園女子 國學院 国際基督教大学 国土館 駒沢学園女子 駒澤大学 駒場学園 下北沢成徳 自由ヶ丘学園 聖徳学園 昭和第一学園 昭和鉄道 杉並学院 星槎国際 成城学園 世田谷学園 専修大学附属 大成 大智学園 大東学園 拓殖大学第一 立川女子 中央学院大学中央 中央国際 中央大学附属 帝京大学 帝京八王子 桐蔭学園 東海大学菅生 東京 東京工業大学附属科学技術 東京女子学院 東京多摩調理製菓専門 東京都市大学等々力 東京立正 桐光学園 日本学園 日本工業大学駒場 日本大学櫻丘 日本大学鶴ヶ丘 日本大学明誠 八王子 八王子実践 富士見丘 法政大学 堀越 武蔵野大学 明治学院東村山 明治大学付属中野 明治大学付属明治 明星 目黒学院 立教新座 立正大学立正 和光 早稲田実業 早稲田大学本庄 など

## 4-（1） 学校生活について

### 1 中学校の生徒指導

4月から3年間の中学校生活が始まります。小学校の6年間にも増して子供たちは、心も体も大きく成長します。特に、それぞれが自我を確立し、個性や他人との違いを主張する気持ちや態度が強くなったり、仲間意識を高め、友人との心のつながりや連帯感を大切にしようとする時期でもあります。こうした時期に、多くの学習や体験を通して「他を思いやる心」を養っていきたいと考えています。

すべての生徒が義務教育修了にふさわしい社会性を身に付けて卒業することを目指して、規則正しい生活習慣を身に付けるとともに、自主的に判断して実践し、努力する子供を、学校、ご家庭、地域と協力して育てていきたいと考えています。ご協力をお願いします。

### 2 学校生活のきまり

#### (1) 登校・下校

- ① 8時25分出席確認。朝読書を開始する。
- ② 期間 一般下校 最終下校  
3月～10月 15時55分 18時30分  
11月～2月 15時55分 18時00分

#### (2) 服装・その他

##### ・標準服

ブレザー、グレーチェックズボン・スラックスかネイビーチェックスカート、  
白のワイシャツ、ネクタイかリボン

##### ・上履き（体育館履き併用）

新1年生の学年カラーのライン入り（青）

#### (3) 標準服・学校指定ジャージ・体育着などの購入について

- ・採寸は、学校では行いません。
- ・直接販売店でお申込みいただくことになります。  
（詳細は第2回説明会で資料を配布します。）

##### 標準服

ムサシノ学生服	0422-21-3711
ユニフォームスタジオ	042-490-9055（調布店）
まつざわ	042-482-2634
体育着・上履き兼体育館履き	
丸山スポーツ	042-361-9609

標準服



※性別に関係なく、ズボンもしくはスカート・スラックスをお選びください。

※ネクタイ・リボンは、どちらかを選択ください。

（儀式の際には必ず付ける）

※女子は、ベストの着用義務はありません。



### 3 諸費用について

#### (1) 給食費

学期ごとの前納制となります。調布市教育委員会学務課からのお知らせにより、給食を希望される方は、期日までにお振込みをお願いいたします。

#### (2) 教材費等について

副教材や実習材料費、移動教室費用を合わせた年額を分割して、ゆうちょ銀行の総合口座から引き落として徴収いたします。ゆうちょ銀行総合口座のご準備をお願いいたします。

## 令和5年度開設部活動

	<p><b>野球</b> 週5日程度、都大会を目指して、仲間と高め合い、日々全力で活動をしています。</p>
	<p><b>サッカー</b> 文武両道をモットーに日々の活動に取り組んでいます。技術・体力の向上はもちろん、メンタル面も鍛え、都大会出場を目指しています。</p>
	<p><b>男子ソフトテニス</b> 周囲への感謝の気持ちを忘れずに、全員で一生懸命に頑張っています。</p>
	<p><b>女子ソフトテニス</b> ルールやマナーを守り、週4日楽しく活動しています。</p>
	<p><b>陸上競技</b> 週5日程度、都大会出場や各自の記録更新などの目標に向かって努力しています。</p>
	<p><b>男子バスケットボール</b> 都大会出場を目標に、日々の練習を頑張っています。</p>
	<p><b>女子バスケットボール</b> 「人・時・物」への感謝の気持ちを何よりも大切にし、チーム一丸となって活動しています。</p>
	<p><b>男子バレーボール</b> 「よく考えること」「言葉にすること」を大切に、プレーと生活をしています。チームで勝利を目指します。</p>
	<p><b>女子バレーボール</b> チームワークを大切に、チームで団結して日々の練習に取り組んでいます。</p>
	<p><b>卓球</b> 令和2年度、3年度、4年度関東大会に出場しました。チームで東京代表を目指し、活動しています。</p>

	<p><b>バドミントン</b> 「一致団結」をモットーに、チーム一丸となって都大会を目指しています。</p>
	<p><b>ボランティアダンス</b> 奉仕活動の他、大江戸ダンスをはじめ、様々なダンスを練習し地域で発表しています。ボランティアスピリット賞を受賞しています。</p>
	<p><b>吹奏楽</b> 仲間と協力して練習に励み、吹奏楽コンクールやアンサンブルコンテスト、地域での演奏など、様々な場所に音楽を届けています。</p>
	<p><b>美術</b> 部誌の発行やコンクールの応募など楽しく活動しています。</p>
	<p><b>理科報道</b> 班ごとに3年生を中心に計画を立て、実験や観察を行っています。学期に1回、実験成果も発表しています。</p>
	<p><b>ハンドメイキング</b> 活動日は、月・木です。手芸などの製作を行います。</p>
	<p><b>英語</b> AETの先生との会話や英語でのゲームを通して、英語でのコミュニケーション力を鍛えます。</p>

## 4-（2）スクールカウンセラーについて

☆相談室は、思春期の心の成長をサポートします☆

～相談室は、北校舎 1 階、T ルームの隣にあります～

### ◆スクールカウンセラー◆

第五中学校には、東京都スクールカウンセラー（週 2 日）と調布市スクールカウンセラー（週 1 日）がそれぞれ一人ずつ配置されています。

相談室は週 3 日、9：00 から 16：30 まで開いています。

相談室入口（T ルームの隣）



### ●スクールカウンセラーとは？

生徒の皆さんや保護者の皆様のお話を聞いて、何に困っているかを整理しながら、これからどうしたいのか、どうしてほしいのか、いま何ができるのかを一緒に考えていきます。

一緒に心のお話をするすることで、自分の考えだけではなく、いろいろな見方ができるようお手伝いをします。

### ●相談室を利用するには・・・

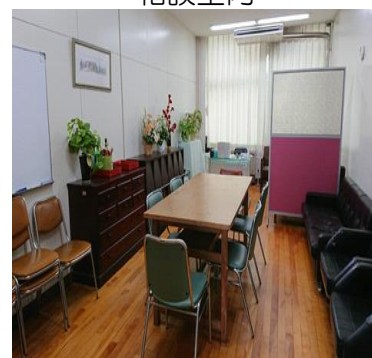
スクールカウンセラーが、勤務している日に相談できます。

生徒の皆さんは昼休みと放課後、保護者の皆様は 9：00 から 16：30 までのご都合の良い時間に相談ができます。

相談の際は事前の予約をお願いしております。

担任の先生を通じて予約をするか、相談室直通電話でカウンセラーに直接予約をしてください。

相談室内



### ●新入学生を対象とした全員面接があります！

小学校 5 年生と同様に、新入学生を対象として、スクールカウンセラーによる全員面接を行います。

入学当初に、スクールカウンセラーと生徒のつながりを作り、

相談しやすい環境を整えることにより、いじめ問題をはじめとする

問題行動未然防止や早期対応を図ることを目的としています。

### 保護者の皆様へ

お子様のことや中学校生活に関することで、不安や戸惑い、気にかかること等がございましたらいつでもどうぞお気軽にご相談ください。

「学校に行きたがらない」「反抗的で言うことを聞かずに困っている」「落ち着きがない」など、お子様についてご心配なことなら何でもかまいません。

相談室直通の電話か、学校代表電話にお名前・ご連絡先をお伝えいただければ、改めてご連絡させていただきます。

第五中学校代表電話番号 042-484-1311

相談室直通電話番号 042-484-5002

※特別支援教育コーディネーターにご相談いただくことも可能です。

詳しくは、特別支援教育コーディネーター主任（田中）もしくは副校長（沼本）まで